

Elettropompe Centrifughe Periferiche Centrifugal Peripheral Electric Pumps Kreiselpumpen

P301

Made in Italy



USI E APPLICAZIONI

- Trattamento dell'acqua
- Acqua per il consumo umano
- Acqua per preparazione di bevande
- Osmosi - Filtrazione
- Microfiltrazione
- Demineralizzazione
- Termoregolatori ad acqua e ad olio
- Robotica per automazione
- Industria meccanica
- Industria chimica e farmaceutica
- Aumento della pressione
- Lavastoviglie
- Lavatazzine
- Stirerie

USES AND APPLICATIONS

- *Water treatment*
- *Water for human consumption*
- *Water for soft drink*
- *Osmosis - Water purification system*
- *Micro-filtration*
- *Demineralisation*
- *Water/Oil temperature controllers*
- *Robotic for automation*
- *Mechanic Industry*
- *Chemical and pharmaceutical industry*
- *Increase of pressure*
- *Dish-washer*
- *Cups-washer*
- *Ironing in general*

ANWENDUNGSBEREICHE

- Wasserbehandlung
- Wasser für Haushalte
- Wasser für die Getränkeherstellung
- Osmose - Filtration
- Mikrofiltration
- Entmineralisierung
- Wasser- und Öltemperaturregler
- Robotik für Automatisierung
- Maschinenbauindustrie
- Chemische und pharmazeutische Industrie
- Druckerhöhung
- Geschirrspüler
- Tassenspüler
- Büglereien



Tecnologia per la movimentazione dei fluidi - *Fluid Moving Technology*

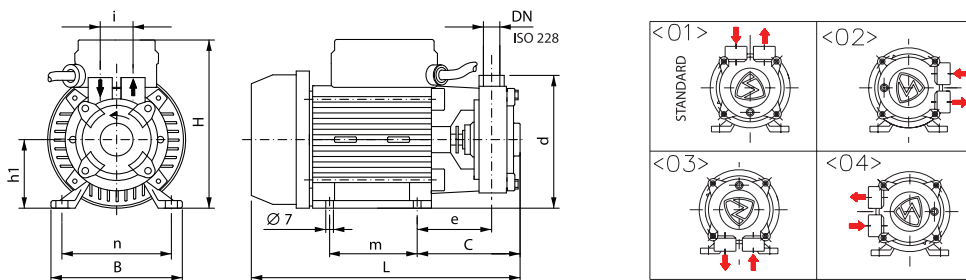
Simaco Elettromeccanica srl S.S. 235 n° 16 - 26834 Corte Palasio - Lodi - Italy
Ph +39 0371 59181 - www.simacosrl.it - info@simacosrl.it



02/2014

| TIPO - TYPE | | P1 (kW) | | P2 (kW) | | 50/60 Hz | DN | MATERIALI - MATERIALS | | | DIMENSIONI mm - DIMENSIONS mm | | | | | | | | | |
|---------------------|-----------------|--|-------------------|-------------------|-------------------|-----------|-----|-----------------------|-----------------|---------------------|-------------------------------|-----|-----|-----|-----|-------|----|----|-----|----|
| 3 phase 230/400V | 1 phase 230V | 50 Hz 2800 rpm | 60 Hz 3300 rpm | 50 Hz 2800 rpm | 60 Hz 3300 rpm | 3 DUAL | | YES/NO | CORPO CASING | GIRANTE IMPELLER | ALBERO SHAFT | L | B | H | d | n | m | i | e | C |
| C 34 24VDC | | Vedi catalogo dedicato P322 - See specific brochure P322 | | | | | | | | | | | | | | | | | | |
| C 34 | | | | 0,14 | 0,20 | YES | 1/4 | CuZn | CuZn | AlSi 420 | 203 | 110 | 145 | 100 | 90 | 44/75 | 25 | 60 | 86 | 56 |
| | Cm 34 | 0,22 | 0,30 | 0,15 | 0,20 | YES | 1/4 | CuZn | CuZn | AlSi 420 | 203 | 110 | 145 | 100 | 90 | 44/75 | 25 | 60 | 86 | 56 |
| CP 34 | | | | 0,14 | 0,20 | YES | 1/4 | PPS | PEEK | AlSi 420 | 203 | 110 | 145 | 100 | 90 | 44/75 | 25 | 61 | 86 | 56 |
| | CPm 34 | 0,22 | 0,30 | 0,15 | 0,20 | YES | 1/4 | PPS | PEEK | AlSi 420 | 203 | 110 | 145 | 100 | 90 | 44/75 | 25 | 61 | 86 | 56 |
| C 44 | | | | 0,56 | 0,73 | YES | 3/8 | CuZn | CuZn | AlSi 420 | 247 | 120 | 170 | 120 | 100 | 80 | 30 | 81 | 100 | 63 |
| | Cm 44 | 0,75 | 1 | 0,56 | 0,73 | YES | 3/8 | CuZn | CuZn | AlSi 420 | 247 | 120 | 170 | 120 | 100 | 80 | 30 | 81 | 100 | 63 |
| C 54 | | | | 0,60 | 0,65 | YES | 3/4 | CuZn | CuZn | AlSi 420 | 252 | 120 | 170 | 123 | 100 | 80 | 40 | 83 | 105 | 63 |
| | Cm 54 | 0,8 | 0,9 | 0,60 | 0,65 | YES | 3/4 | CuZn | CuZn | AlSi 420 | 252 | 120 | 170 | 123 | 100 | 80 | 40 | 83 | 105 | 63 |
| C 64 | — | | | 0,75 | 1,05 | YES | 3/4 | CuZn | CuZn | AlSi 420 | 252 | 120 | 170 | 123 | 100 | 80 | 40 | 83 | 105 | 63 |
| C 74 | | | | 0,85 | 1,30 | YES | 3/4 | CuZn | CuZn | AlSi 420 | 268 | 132 | 188 | 131 | 112 | 90 | 40 | 81 | 103 | 71 |
| | Cm 74 | 1,1 | 0,8 | 1,80 | 1,30 | NO | 3/4 | CuZn | CuZn | AlSi 420 | 268 | 132 | 188 | 131 | 112 | 90 | 40 | 81 | 103 | 71 |
| C 84 | | | | 0,95 | 1,45 | YES | 3/4 | CuZn | CuZn | AlSi 420 | 268 | 132 | 188 | 131 | 112 | 90 | 40 | 81 | 103 | 71 |
| | Cm 84 | 1,2 | 1,9 | 0,85 | 1,35 | NO | 3/4 | CuZn | CuZn | AlSi 420 | 268 | 132 | 188 | 131 | 112 | 90 | 40 | 81 | 103 | 71 |

- 1) P1 = Max Potenza Assorbita - Max Input Power - Max Leistungsaufnahme
 - 2) P2 = Potenza Nominale Motore - Rated Motor Output Power - Motornennleistung
 - 3) Bifrequenza disponibile a richiesta - Dual frequency available on demand - Auf Anfrage verfügbare Bifrequenz
- Tolleranza Secondo ISO 9906-2012 - Tolerance According to ISO 9906-2012 - Toleranz Gemäss ISO 9906-2012



Caratteristiche

Servizio continuo S1. Motore 2 poli. Isolamento classe F. Protezione IP 54 a richiesta. Classe alta efficienza IE2 per motori trifasi da 0.75 kW. Le caratteristiche idrauliche sono state ottenute per acque a 20°C e alla velocità nominale della pompa. Tolleranze di funzionamento: +/- 10%. Per liquidi diversi da acqua a 20°C le caratteristiche possono cambiare. Temperatura liquido (con anticongelanti appropriati) -20°C / +90°C. Limiti di impiego T ambiente max +40°C. Non autoaerisanti, altezza aspirazione manometrica 5m. Costruzione secondo le norme: EN 60034-1; EN 60034-30; EN 60335-1; EN 60335-2-41. Su richiesta: Tensioni speciali - Frequenza 60 Hz - Doppia frequenza - Liquidi speciali con temperature fino a 180°C

Characteristics

Continuous duty S1. 2 pole motor. Insulation class F. Protection IP 54 on demand. High efficiency classification IE2 for three-phase motors from 0.75 kW. Hydraulic characteristics obtained with waters at 20°C at pump nominal speed. Working tolerance is +/- 10%. Hydraulic characteristics can change with liquids other than water at 20°C. Liquid temperature (with appropriate anti-freeze liquids) -20°C / +90°C. Use in Ambient Temperature max +40°C. Normal priming, manometric suction 5m. Constructed in accordance with: EN 60034-1; EN 60034-30; EN 60335-1; EN 60335-2-41. On request: Different Voltages - 60Hz version - Dual-frequency - Special fluids with temperatures up to 180°C

Eigenschaften

Dauerbetrieb S1. 2-poliger Motor. Isolierungsklasse F. Schutzart IP 54 auf Anfrage. Hohe Effizienzklasse IE2 für Drehstrommotoren ab 0.75 kW. Die hydraulischen Eigenschaften beziehen sich auf Wassertemperaturen von 20°C und die Nenngeschwindigkeit der Pumpe. Betriebstoleranz: +/- 10%. Bei von Wasser mit 20°C abweichenden Flüssigkeiten können sich die Eigenschaften ändern. Temperatur der Flüssigkeit (mit angemessenen Frostschutzmitteln): -20°C/+90°C. Betriebsgrenzen bei Raumtemperatur max 40°C. Nicht Selbstansaugende - totale Saughöhe 5m. Bau Gemäss folgenden Normen: EN 60034-1; EN 60034-30; EN 60335-1; EN 60335-2-41 Auf Anfrage: Sonderspannungen - Frequenz 60 Hz - Dual-frequenz - spezielle Flüssigkeiten mit Temperaturen bis 180°C.

