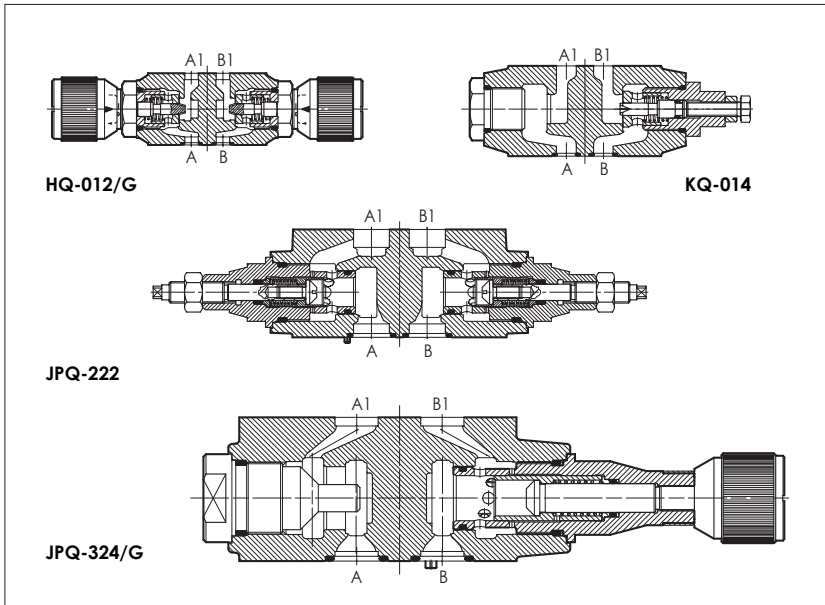


Модульные клапаны типа HQ, KQ, JPQ

дроссели ISO 4401 размеры 06, 10, 16 и 25



HQ, KQ и JPQ - дроссели, не компенсационные, с обратным клапаном для отвода встречного потока.

В базовом исполнении регулирование потока производится путем вращения регулировочного винта.

По заказу возможна опция с микрометрической шкалой.

Вращение регулятора по часовой стрелке уменьшает расход.

HQ-0 = ISO 4401 размер 06: расход до 25 л/мин для опции /U, до 80 л/мин для стандартной версии, давление до 350 бар

KQ-0 = ISO 4401 размер 10: расход до 160 л/мин, давление до 315 бар.

JPQ-2 = ISO 4401 размер 16: расход до 200 л/мин, давление до 350 бар.

JPQ-3 = ISO 4401 размер 25: расход до 300 л/мин, давление до 350 бар.

Клапаны предназначены для работы в гидросистемах с гидравлическим минеральным маслом или синтетической жидкостью, обладающей сходными смазывающими характеристиками.

1 КОД МОДЕЛИ

HQ-0

Модульный дроссель, размер:
HQ-0 = 06
KQ-0 = 10
JPQ-2 = 16
JPQ-3 = 25

13

/G

**

/*

Синтетические жидкости:
WG = водный гликоль
PE = эфир фосфорной кислоты

Номер партии

Конфигурация, см. раздел [2]

управление прямым потоком:

12 = двухлинейный, действует на каналы A и B

13 = однолинейный, действует на канал A

14 = однолинейный, действует на канал B

управление обратным потоком:

22 = двухлинейный, действует на каналы A и B

23 = однолинейный, действует на канал A

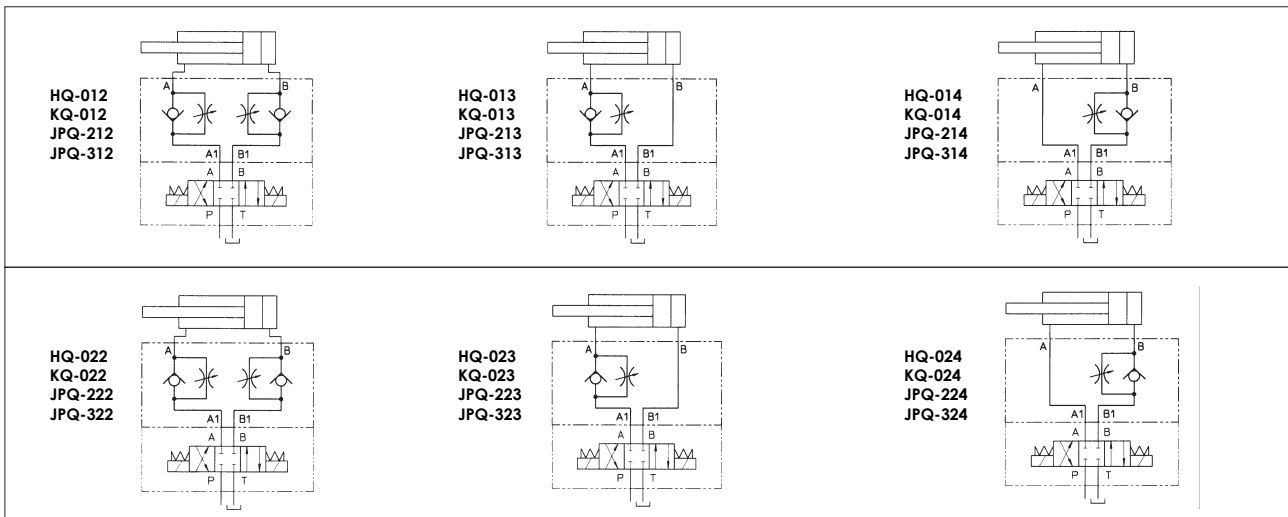
24 = однолинейный, действует на канал B

Опции

/U = улучшенная точность для уменьшенного расхода (только для HQ-0)

/G = градуированная шкала регулятора

2 КОНФИГУРАЦИЯ КЛАПАНА

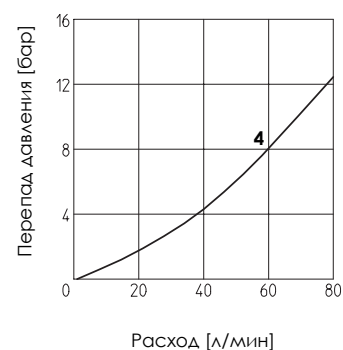
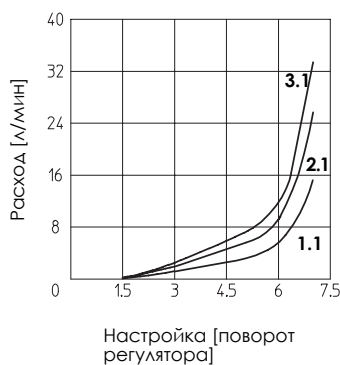
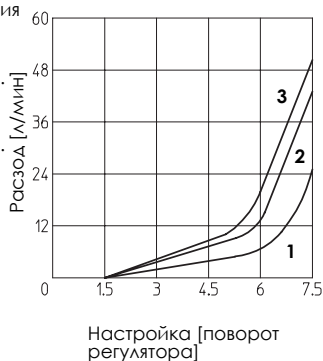


3 ОСНОВНЫЕ ХАРАКТЕРИСТИКИ МОДУЛЬНЫХ ДРОССЕЛЕЙ ТИПА HQ, KQ, JРQ

Монтажное положение	Любое. JРQ не может работать совместно с распределителями, оснащёнными гидроуправлением, потому что JРQ не имеет дренажного канала.
Характеристика стыковочной поверхности	Шероховатость Ra 0.4, неплоскостность 0.01/100 (ISO 1101)
Температура окружающей среды	от -20°C до +70°C
Рабочая жидкость	Гидравлическое масло по стандарту DIN 51524...535, для других жидкостей см. раздел [1]
Рекомендуемая вязкость	15 ÷ 100 сСт при 40°C (ISO VG 15 ÷ 100)
Класс чистоты рабочей жидкости	ISO 19/16, достигается при тонкости фильтрации 25 мкм и рекомендуемом $\beta \geq 75$
Температура рабочей жидкости	от -20°C до +60°C (стандартные и /WG уплотнения) от -20°C до +80°C (уплотнения /PE)

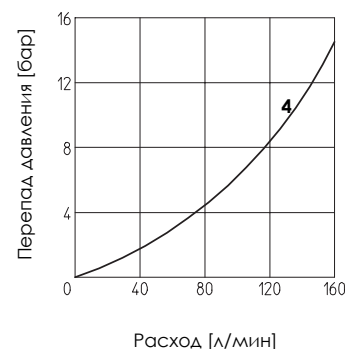
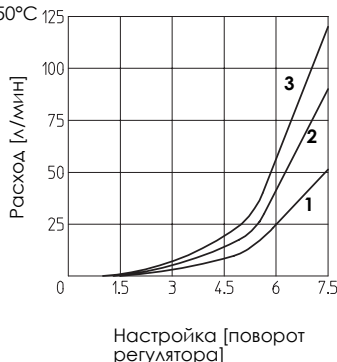
4 ГРАФИКИ ДЛЯ HQ-0 минеральное масло ISO VG 46 при 50°C

- 1 = График регулирования при $\Delta p = 10$ бар (1.1 = опция /U)
- 2 = График регулирования при $\Delta p = 30$ бар (2.1 = опция /U)
- 3 = График регулирования при $\Delta p = 50$ бар (3.1 = опция /U)
- 4 = График Q/ Δp для потока через обратный клапан



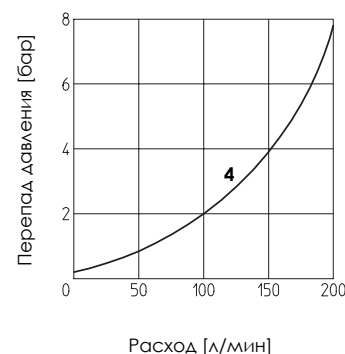
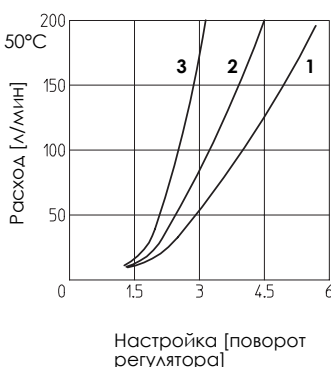
5 ГРАФИКИ ДЛЯ KQ-0 минеральное масло ISO VG 46 при 50°C

- 1 = График регулирования при $\Delta p = 10$ бар
- 2 = График регулирования при $\Delta p = 30$ бар
- 3 = График регулирования при $\Delta p = 50$ бар
- 4 = График Q/ Δp для потока через обратный клапан



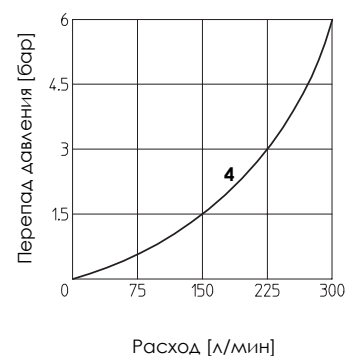
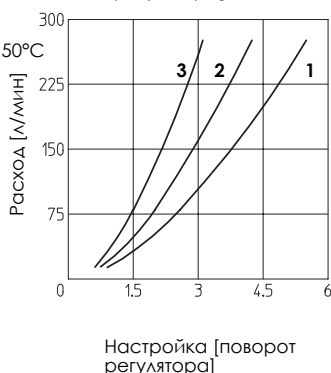
6 ГРАФИКИ ДЛЯ JРQ-2 минеральное масло ISO VG 46 при 50°C

- 1 = График регулировки при $\Delta p = 10$ бар
- 2 = График регулировки при $\Delta p = 30$ бар
- 3 = График регулировки при $\Delta p = 50$ бар
- 4 = График Q/ Δp для потока через обратный клапан



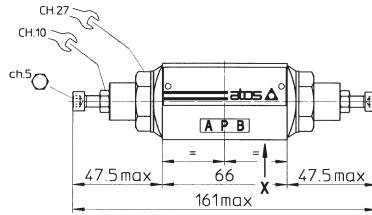
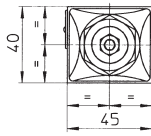
7 ГРАФИКИ ДЛЯ JРQ-3 минеральное масло ISO VG 46 при 50°C

- 1 = График регулирования при $\Delta p = 10$ бар
- 2 = График регулирования при $\Delta p = 30$ бар
- 3 = График регулирования при $\Delta p = 50$ бар
- 4 = График Q/ Δp для потока через обратный клапан



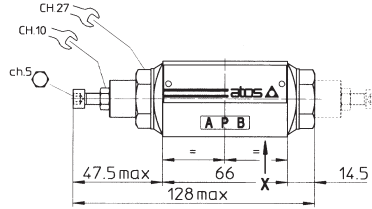
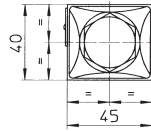
8 ПРИСОЕДИНИТЕЛЬНЫЕ РАЗМЕРЫ ДЛЯ КЛАПАНОВ HQ-0 [мм]

HQ-012
HQ-022



Масса: 1,1 кг

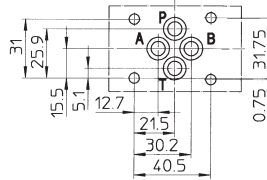
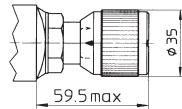
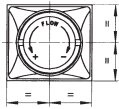
HQ-013
HQ-014
HQ-023
HQ-024



В версии -014 и -024 регулятор расположен со стороны канала В (пунктирная линия) вместо стороны канала А

Масса: 1,2 кг

ОПЦИЯ /G



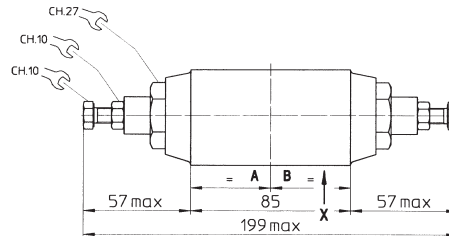
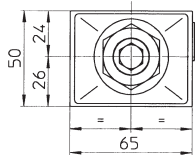
Монтажная поверхность ISO 4401-AB-03-4 размер 06

Диаметр каналов А, В, Р, Т: $\varnothing = 7,5$ мм (макс.)
Уплотнения: 4 OR 108

Крепление: 4 винта М5. Длина зависит от количества и типа установленных модульных элементов.

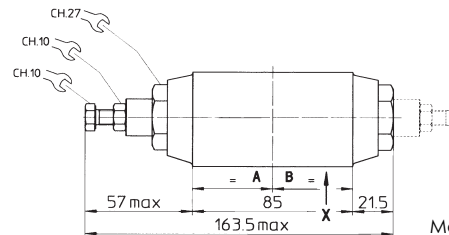
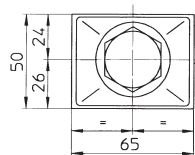
9 ПРИСОЕДИНИТЕЛЬНЫЕ РАЗМЕРЫ ДЛЯ КЛАПАНОВ KQ-0 [мм]

KQ-012
KQ-022



Масса: 2 кг

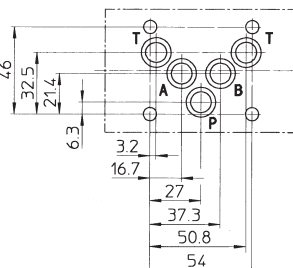
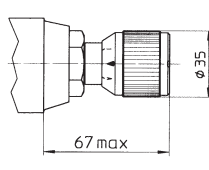
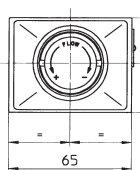
KQ-013
KQ-014
KQ-023
KQ-024



В версии -014 и -024 регулятор расположен со стороны канала В (пунктирная линия) вместо стороны канала А

Масса: 2,2 кг

ОПЦИЯ /G

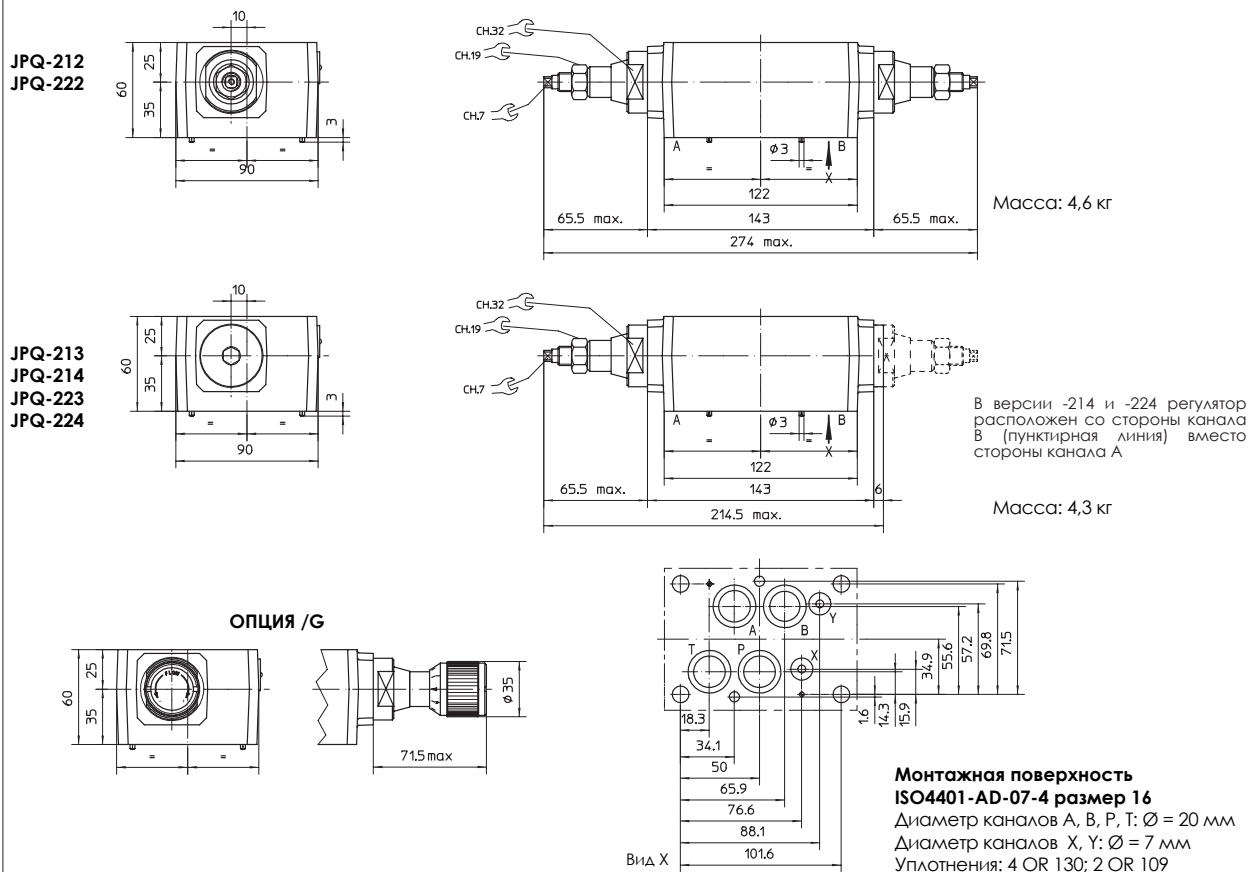


Монтажная поверхность ISO 4401-AC-05-4 размер 10

Диаметр каналов А, В, Р, Т: $\varnothing = 11,2$ мм (макс.)
Уплотнения: 5 OR 2050

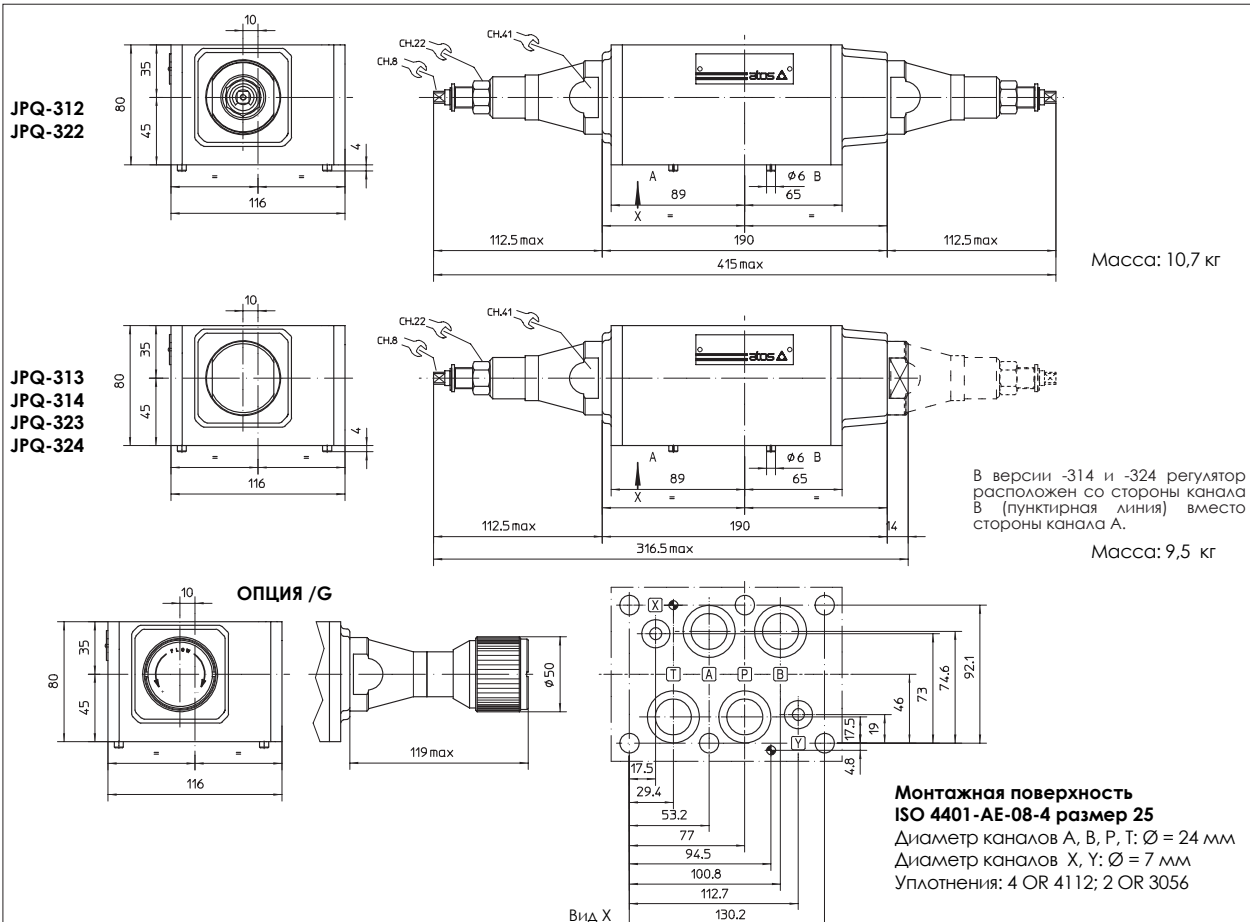
Крепление: 4 винта М6. Длина зависит от количества и типа установленных модульных элементов.

10 ПРИСОЕДИНИТЕЛЬНЫЕ РАЗМЕРЫ ДЛЯ КЛАПАНОВ JPQ-2 [мм]



Крепление: 4 винта M10 и 2 M6. Длина зависит от количества и типа установленных модульных элементов.

11 ПРИСОЕДИНИТЕЛЬНЫЕ РАЗМЕРЫ КЛАПАНОВ JPQ-3 [мм]



Крепление: 6 винтов M12. Длина зависит от количества и типа установленных модульных элементов.