

MPS Schaltnetzteil 3-phasig

IN: 340-460VAC OUT: 22-28V/20ADC

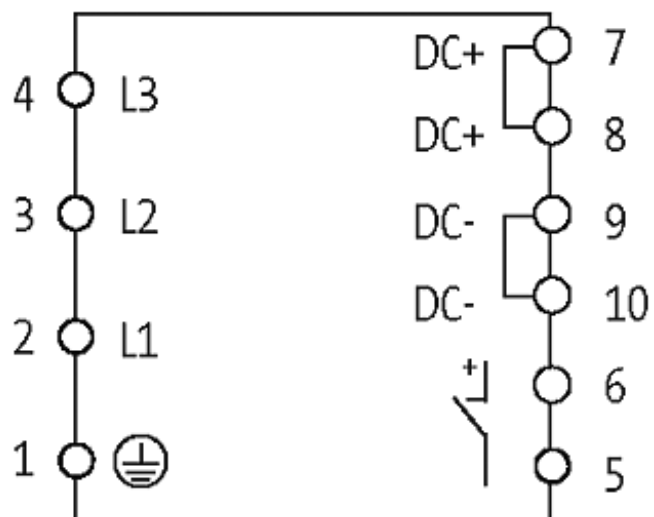
INPUT: 3 × 340...460 V AC

OUTPUT: 22...28 V DC

Strom: 20 A

[Link zum Produkt](#)

Abbildungen



stay connected

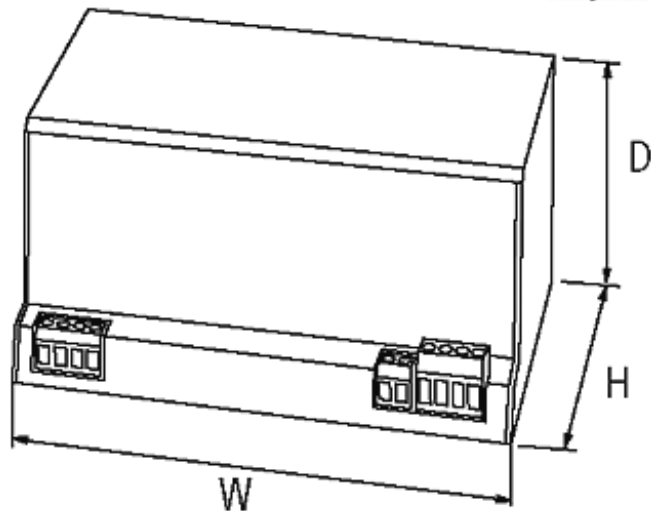


Abbildung stellvertretend

Zulassungen



Eingang

Eingangsspannung	3 × 340...460 V AC
Vorsicherung extern	max. 10 A
Frequenz	50...60 Hz
Eingangsstrom	3 × 0.84 A

Allgemeine Daten

Normen	EN 60950-1, EN 61204-3, EN 55022 B
Befestigungsart	schnappbar auf Tragschiene TH35 (EN 60715), zusätzliche Montagefüße zur Schraubbefestigung Art.-Nr. 89500
Wirkungsgrad	90 %
Relative Luftfeuchte	30...90 %, Betauung unzulässig
Abmessungen H × B × T	132×243×123 mm
Temperaturbereich	0...+60 °C (Lagertemperatur -25...+85 °C)

Ausgang

Ausgangsspannung	24 V DC (SELV), ±1 %; 22...28 V einstellbar
Ausgangsstrom	20 A (+60 °C); 24 A (+40 °C)
Netzausfallüberbrückung	min. 3 ms (400 V AC)
Restwelligkeit	max. 20 mVeff
Spikes	max. 100 mV p-p
Geräteschutz	kurzschluss- und überlastfest
Phasenüberwachung	Abschalten beim 2-Phasen Betrieb
LED-Anzeige	LED (grün): in Betrieb; LED (rot): abgeschaltet; LED (gelb): Vorwarnung bei Übertemperatur und Überlast

Die in diesem Datenblatt enthaltenen Angaben wurden mit der größtmöglichen Sorgfalt erarbeitet.
Für Richtigkeit, Vollständigkeit und Aktualität ist die Haftung auf grobes Verschulden begrenzt. Stand: 11/15

Parallelbetrieb/Reihenbetrieb ja/ja

Kaufmännische Daten

Mindestbestellmenge 1

Ursprungsland CZ

Zolltarifnummer 85044090