

MSE – Stecker mit Transistorstufe und gelber LED-Anzeige

Dient als Schaltverstärker zum Anschluss eines DC-Ventils.
Die LED zeigt die Spulenansteuerung an.

Elektr. und mech. Daten	Art.-No. 7000-31181
Eingang	
Betriebsspannung	10...30 V DC
Steuerspannung Ein	10...30 V DC
Steuerspannung Aus	< 5 V DC
Steuerstrom	7,5...12 mA (10,5 mA bei 24 V DC)
Eigenstromaufnahme	< 9,5 mA
Verpolschutz	keiner
Schutzbeschaltung	33 V Suppressordiode
Ausgang	
Schaltspannung	10...30 V DC
Schaltstrom	0,01...3,5 A
Schutzbeschaltung Last	36 V Suppressordiode
Überspannungsbegr. an der Schaltstrecke	36 V Suppressordiode
High-Side Schalter	ja
Zustandsanzeige	gelb (5 mm opac)
Verpolschutz	keiner
Restspannung an der Schaltstrecke	< 0,3 V
Reststrom Schaltstrecke im Aus Zustand	< 200 µA
Einschaltverzögerung	max. 2 ms
Ausschaltverzögerung	max. 40 ms
max. Schalthäufigkeit	siehe Derating-Kurve
Temperaturbereich	-20...+60 °C
Kunststoff	ölbeständig, 120 °C
	schwer entflammbar
Vergussmasse	UL 94 V-O
Klemmen	Schraubklemme
Adernanschluss feindrahtig	bis 1,5 mm ²
für Kabelverschraubung	PG 9
angeschlossene Steckerpole	2+PE

h	Neue LP	14.01.11	Ju		Datum	Name	Datenblatt
g	dreisprachig	10.11.10	Ju	Bear.	5.2.90	Kokal	
f	Schaltstrom 2,5A	14.03.08	Ju	Gepr.	13.01.11	Schu	
e	IP67 in IP65	25.04.06	Teu	Ges.	14.01.11	Do	
d	DB überarbeitet	26.08.04	Eb				
c	10mm Version	15.05.95	Grei				
b	Überarbeitung	10.6.91	Kokal				
Idx.	Änderung	Datum	Nam.	MURR ELEKTRONIK			Art. No.: 7000-31181
a	Erstausgabe	5.2.90	Kokal	13.01.2011 7000-31181db_3.doc			

Kontaktabstand	18 mm
Stecker drehbar um 270° in 45° Schritten	ja
Steckerbauform nach DIN 43650	ISO 4400
Schutzart nach DIN 40 056	IP 65
Schwingprüfung nach	DIN IEC 68 T 1-2
Luft- und Kriechstrecken	VDE 0110
Bemessungsspannung	100 V
Verschmutzungsgrad	2
Prüfspannung	1,4 kV AC
Überspannungskategorie	IV
Luftstrecke	1,5 mm
Abmessungen ohne PG LxBxH	73x30x50 mm
mit PG	95x30x50 mm

Anschlüsse:

- 1) Klemmenbelegung und Beschriftung:

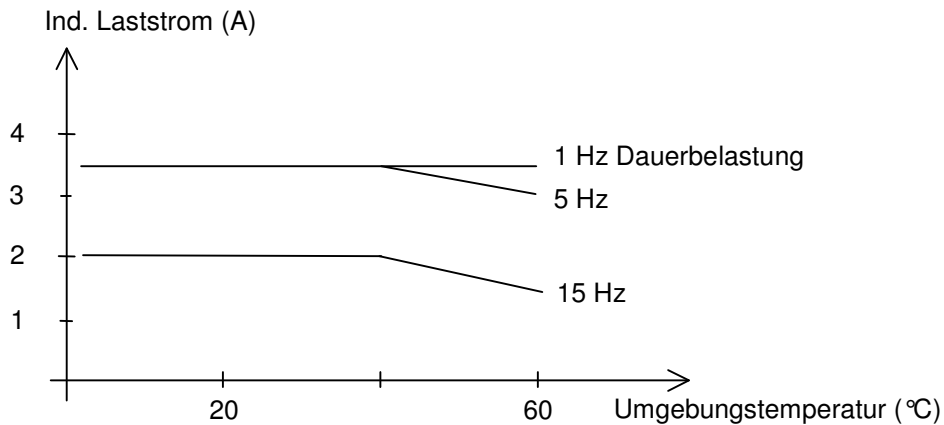
+1	IN	-2	PE
----	----	----	----

Betriebsspannung an Klemme +1 und -2 anlegen und
Steuerspannung an Klemme IN und -2 anlegen.

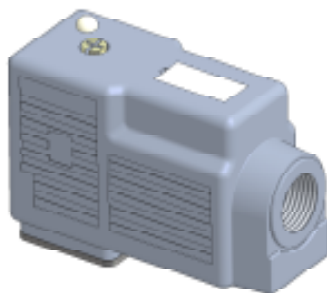
- 2) Kontaktbelegung am Stecker-Drehteil

Kontakt 1 1
Kontakt 2 2
Kontakt 3 nicht belegt
Kontakt 4 PE

Derating-Kurve



h	Neue LP	14.01.11	Ju		Datum	Name	Datenblatt	
g	dreisprachig	10.11.10	Ju	Bear.	5.2.90	Kokal		
f	Schaltstrom 2,5A	14.03.08	Ju	Gepr.	13.01.11	Schu		
e	IP67 in IP65	25.04.06	Teu	Ges.	14.01.11	Do		
d	DB überarbeitet	26.08.04	Eb				MSE-Stecker, Transistorstufe+LED 24VDC/3A MSE-plug, transistor stage+LED 24VDC/3A Connecteur MSE, Avec transistor+Led 24VDC/3A	
c	10mm Version	15.05.95	Grei					
b	Überarbeitung	10.6.91	Kokal				Art. No.: 7000-31181	
Idx.	Änderung	Datum	Nam.	MURR ELEKTRONIK				Blatt 2 von 6
a	Erstausgabe	5.2.90	Kokal	13.01.2011 7000-31181db_3.doc				



MSE - plug transistor stage and yellow LED display

Serves as an amplifier for connection of a DC valve.
The LED indicates the coil control.

Electrical and mechanical Data	Art.-No. 7000-31181
Input	
Operating voltage	10...30 V DC
Control voltage on	10...30 V DC
Control voltage off	< 5 V DC
Control current	7,5...12 mA (10,5 mA at 24 V DC)
Current consumption	< 9,5 mA
Reverse battery protection	no
Suppressor	33 V Diode Suppressor
Output	
Switching voltage	10...30 V DC
Switching current	0,01...3,5 A
Last suppressor	36 V Diode Suppressor
Overvoltage limitation on the switching path	36 V Diode Suppressor
High-Side Switch	yes
Indicator LED	yellow (5 mm opac)
Reverse battery protection	no
Residual voltage at the contact gap	< 0,3 V
Residual current circuit track in the off state	< 200 μ A
Delay on	max. 2 ms
Delay off	max. 40 ms
max. Switching frequency	see derating curve
Temperature range	-20...+60 °C
Plastic	oil resistant, 120 °C
flame retardant	UL 94 V-O
Sealing Compound	UL 94 V-O
Terminals	Screw terminal
Stranded wire connection	bis 1,5 mm ²
For cable gland	PG 9
Connected poles plug	2+PE

h	Neue LP	14.01.11	Ju		Datum	Name	Datenblatt	
g	dreisprachig	10.11.10	Ju	Bear.	5.2.90	Kokal		
f	Schaltstrom 2,5A	14.03.08	Ju	Gepr.	13.01.11	Schu		
e	IP67 in IP65	25.04.06	Teu	Ges.	14.01.11	Do		
d	DB überarbeitet	26.08.04	Eb				MSE-Stecker, Transistorstufe+LED 24VDC/3A MSE-plug, transistor stage+LED 24VDC/3A Connecteur MSE, Avec transistor+Led 24VDC/3A	
c	10mm Version	15.05.95	Grei					
b	Überarbeitung	10.6.91	Kokal				Art. No.: 7000-31181	
Idx.	Änderung	Datum	Nam.					Blatt 3 von 6
a	Erstausgabe	5.2.90	Kokal		13.01.2011 7000-31181db_3.doc			



Contact gap	18 mm
Plug can be rotated by 270 ° in 45 ° steps	ja
Connector type DIN 43650	ISO 4400
Protection to DIN 40 056	IP 65
Vibration test to	DIN IEC 68 T 1-2
Air and creepage distances	VDE 0110
Rated voltage	100 V
Pollution degree	2
Test voltage	1,4 kV AC
Overvoltage category	IV
Clearance	1,5 mm
Dimensions without PG LxWxH	73x30x50 mm
with PG	95x30x50 mm

Connections:

1) Terminal assignment and labeling:

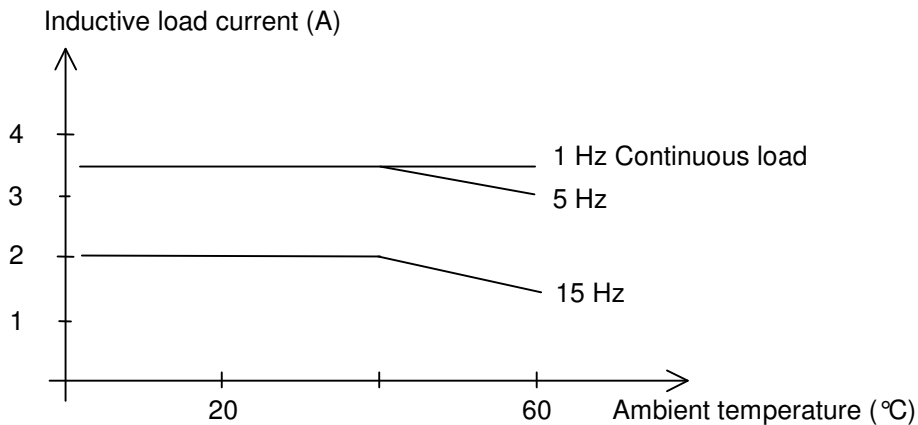
+1	IN	-2	PE
----	----	----	----

Operating voltage to terminals +1 and -2, and create Control voltage at terminal IN and -2.

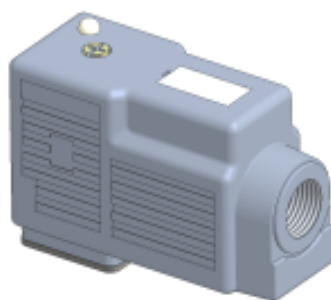
2) Contact assignment on plug-rotating part

Contact 1 1
Contact 2 2
Contact 3 Not used
Contact 4 PE

Derating-Curve




h	Neue LP	14.01.11	Ju		Datum	Name	Datenblatt	
g	dreisprachig	10.11.10	Ju	Bear.	5.2.90	Kokal		
f	Schaltstrom 2,5A	14.03.08	Ju	Gepr.	13.01.11	Schu		
e	IP67 in IP65	25.04.06	Teu	Ges.	14.01.11	Do		
d	DB überarbeitet	26.08.04	Eb				MSE-Stecker, Transistorstufe+LED 24VDC/3A MSE-plug, transistor stage+LED 24VDC/3A Connecteur MSE, Avec transistor+Led 24VDC/3A	
c	10mm Version	15.05.95	Grei					
b	Überarbeitung	10.6.91	Kokal				Art. No.: 7000-31181	
Idx.	Änderung	Datum	Nam.	MURR ELEKTRONIK				Blatt 4 von 6
a	Erstausgabe	5.2.90	Kokal					
				13.01.2011 7000-31181db_3.doc				



Le **connecteur MSE** avec **transistor** et **LED jaune** est un amplificateur de la puissance de Commutation et raccordé sur une électrovanne en CC. La LED de visualisation indique la présence Tension sur la bobine.

Caractéristiques électriques et mécaniques	Art.-N° 7000-31181
Entrée	
Tension de service	10...30 V DC
Tension de commande Log 1	10...30 V DC
Tension de commande Log 0	< 5 V DC
Intensité de commande	7,5...12 mA (10,5 mA pour 24 V DC)
Consommation propre	< 9,5 mA
Protection à inversion de polarité	aucune
Antiparasitage	33V Diode de suppression
Sortie	
Tension de commutation	10...30 V DC
Intensité de commutation	0,01...3,5 A
Antiparasitage charge	36V Diode de suppression
Tension de crête	36V Diode de suppression
Visualisation	jaune (5 mm opaque)
Protection à inversion de polarité	aucune
Tension restante sur circuit de commutation	< 0,3 V
Intensité restante sur circuit de commutation si Log 0	< 200 µA
Retard à l'enclenchement	max. 2 ms
Retard au déclenchement	max. 40 ms
Fréquence de commutation max.	voir courbe en annexe
Température	-20...+60 °C
Matériau	tenue aux huiles, 120°
	Difficilement inflammable
Résine	UL 94 V-O
Bornes	bornes à visser
Raccordement conducteur brins fins	jusqu'à 1,5 mm ²
pour presse-étoupe	PG 9
Connexion électrovanne	2+PE

							Datenblatt	
h	Neue LP	14.01.11	Ju		Datum	Name	MSE-Stecker, Transistorstufe+LED 24VDC/3A MSE-plug, transistor stage+LED 24VDC/3A Connecteur MSE, Avec transistor+Led 24VDC/3A	
g	dreisprachig	10.11.10	Ju	Bear.	5.2.90	Kokal		
f	Schaltstrom 2,5A	14.03.08	Ju	Gepr.	13.01.11	Schu		
e	IP67 in IP65	25.04.06	Teu	Ges.	14.01.11	Do		
d	DB überarbeitet	26.08.04	Eb				Art. No.: 7000-31181	
c	10mm Version	15.05.95	Grei					
b	Überarbeitung	10.6.91	Kokal					
Idx.	Änderung	Datum	Nam.	13.01.2011 7000-31181db_3.doc				
a	Erstausgabe	5.2.90	Kokal					
							Blatt 5 von 6	

Écartement des contacts	18 mm
Connecteur orientable sur 270°, au pas de 45°	oui
Connecteur suivant DIN 42650	ISO 4400
Protection (DIN 40056)	IP 65
Essais aux vibrations suivant	DIN CEI 68 T 1-2
Lignes de fuite suivant	VDE 0110
Tension de mesure	100 V
Tension d'essai	2
Catégorie de surtension	1,4 kV AC
Degré de pollution	IV
Dimensions sans Pg LxIxH	73x30x50 mm
Avec Pg	95x30x50 mm

Raccordement:

1) Disposition des bornes et marquage:

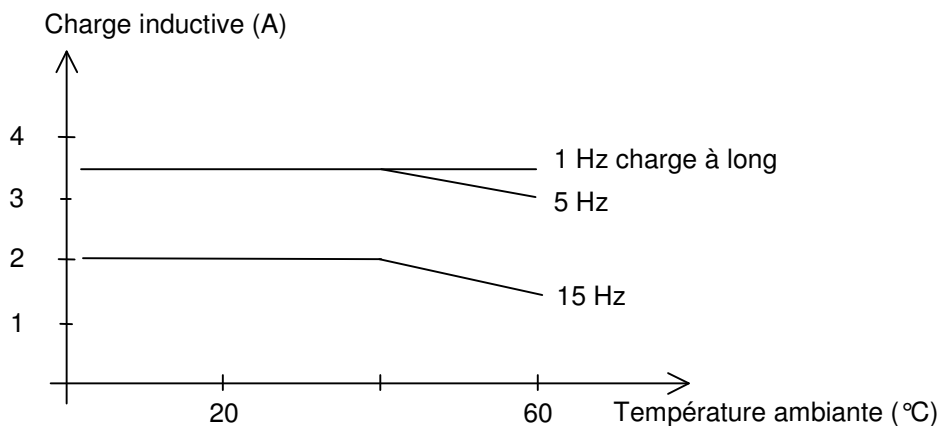
+1	IN	-2	PE
----	----	----	----

- Tension de service sur bornes +1 et -2 tension de commande sur bornes IN et -2

2) Disposition des contacts du connecteur tournant

Contact 1 1
 Contact 2 2
 Contact 3 non raccordé
 Contact 4 PE

Courbe de dérive



h	Neue LP	14.01.11	Ju		Datum	Name	Datenblatt
g	dreisprachig	10.11.10	Ju	Bear.	5.2.90	Kokal	
f	Schaltstrom 2,5A	14.03.08	Ju	Gepr.	13.01.11	Schu	
e	IP67 in IP65	25.04.06	Teu	Ges.	14.01.11	Do	
d	DB überarbeitet	26.08.04	Eb				MSE-Stecker, Transistorstufe+LED 24VDC/3A MSE-plug, transistor stage+LED 24VDC/3A Connecteur MSE, Avec transistor+Led 24VDC/3A
c	10mm Version	15.05.95	Grei	MURR ELEKTRONIK			
b	Überarbeitung	10.6.91	Kokal				
Idx.	Änderung	Datum	Nam.	13.01.2011 7000-31181db_3.doc			Art. No.: 7000-31181
a	Erstausgabe	5.2.90	Kokal				