

Gerätebeschreibung / Directions for use:

Der Steckkartenträger ist eine passive Schnittstelle und dient zur Aufnahme einer Europakarte (100 × 160mm) die mit einer nach DIN EN 60603 Bauform F bestückten Leiste versehen ist. Der Endanwender muß sicherstellen das die Isolierung nach außen, durch einen korrekten Einbau in ein Gehäuse gesichert wird, und die Erfordernisse der Isolationskoordinaten berücksichtigt werden.

Das Gehäuse kann auf einer Schiene aufgeschnappt oder auf einer Platte angeschraubt werden. Die elektrische Anschlüsse erfolgen über Schraubklemmen.

The Eurocard Holders is a passive interface used to receive Eurocards (100 × 160mm) with form F connector according to DIN EN 60603.

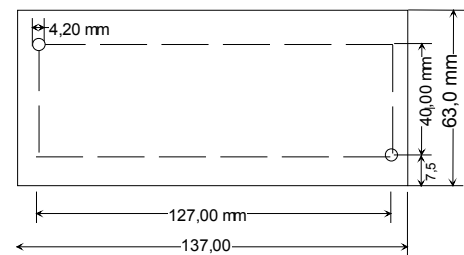
The final user must make sure that the outward insulation, is protected by correct installation into the housing and that the requirements of the insulation-coordination are considered.

It is possible to connect the interface in an rail or to fix it by screws.

Electrical connection is done by screw terminal blocks.



Maßskizze und Bohrmaße für Schraubbefestigung
Dimension drawing and drill plan Screw mounting




Technische Daten / Technical Data:

- Stromkreise / *Electric circuits* : Nicht Netzstromkreise / *not - Line current set*
- Betriebsspannung / *Supply voltage* : max 250 V
- Frequenz / *Frequency* : 0-60 Hz
- Betriebsstrom berücksichtigen/
Supply current consider : max. 4 A
- Bauform der Buchsenleiste /
Type of construction of the socket connector : Bauform F (Reihen b, z) nach DIN EN 60603 (DIN41612)
Type of construction F (Series b, z) to DIN EN 60603 (DIN 41612)
- Polzahl / *No. of poles* : 32
- Luft-und Kriechstrecken (nach EN 50178) /
Air and creepage distance : = 2,0 mm
- Bemessungsisolationsspannung (nach EN 50178) /
Rated insulation voltage according to EN 50178 : 300V
Verschmutzungsgrad 2 / *Contamination level 2*
- Kurzschlussfestigkeit / *Short-circuit strength* : Keine / *none*

				Idx.	Datum	Gepr.	Datenblatt / Datasheet Eurocard Holders SKP32/ I F (b,z)-DIN 41612- Steckkartenträger SKP 32 / I F(b, z)-DIN 41612
				a	28.05.93	P. A.	
				c	26.08.02	P. A.	
c	zweispr.+überarb.	26.08.02	N.M.				Art. No. / Part. No.: 63 010
b	neu erstellt	23.06.94	P.A.				
Idx.	Änderung	Datum	Nam.				2 Bl.
a	Erstausgabe	28.05.93	P.A.	Dateiname 63010_db_2_c			

Sonstiges / Miscellaneous:

- Gehäuse / *Housing* : Kunststoff schwer entflammbar / *flame retardent plastic*
- Anschlüsse / *Connections* : Buchsenleiste / *socket connector*
Schraubklemmen mit Drahtschutz / *srew type terminal with wire protection*
feindrähtig / *stranded max. 2,5 mm²*
eindrähtig / *solid max. 4,0 mm²*
- Klimaklasse (EN 50178) / *Climatic category* : 3 K3 (Typ B) / *3 K3 (type B)*
- Schutzart / *Protection category* : IP 20 (ohne Steckkarte) / *IP 20 (without plug-in card)*
- Befestigungsmöglichkeit / *Mounting method* : Aufschraubbar auf DIN-Schiene TH35 nach EN 60715 oder schraubbar / *DIN –rail mounting TH35 to EN or srew fixing.*
- Europakarte wird in die Kartenführung eingeschoben und arretiert (wird gesichert durch herausziehen der beiden Verriegelungsteile gedrückt. / *Then slide the card into the guide slots, pushing fully home. The card is then locked into position and can only be removed by again pressing down the 2 yellow buttons.*
- Abmessungen H × B × T (ohne Europakarte) / *Dimensions H × W × D (without Eurocard)* : 63 × 137 × 170 mm
- Gewicht / *Weight* : ca. 250g / *Stck.*

				Idx.	Datum	Gepr.	Datenblatt / Datasheet <i>Eurocard Holders</i> <i>SKP32/ I F (b,z)-DIN 41612-</i> <i>Steckkartenträger</i> <i>SKP 32 / I F(b, z)-DIN 41612</i>	
				a	28.05.93	P. A.		
				c	26.08.02	P. A.		
c	zweispr.+überarb.	26.08.02	N.M.				Art. No. / Part. No.: 63 010	Blatt
b	neu erstellt	23.06.94	P.A.					2
Idx.	Änderung	Datum	Nam.					
a	Erstausgabe	28.05.93	P.A.	Dateiname 63010_db_2_c				