

Cube67 E/A Erweiterungsmodul

4 analoge Eingänge (U)

Erweiterungsmodul
AI4 - (E) 4×M12 (U)
Spannung

Anschlussleitungen finden Sie im Kapitel "Anschlusstechnik" Alle Gehäuse sind vollvergossen

[Link zum Produkt](#)

Abbildungen

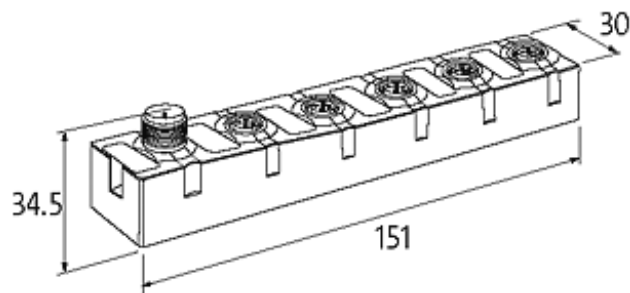
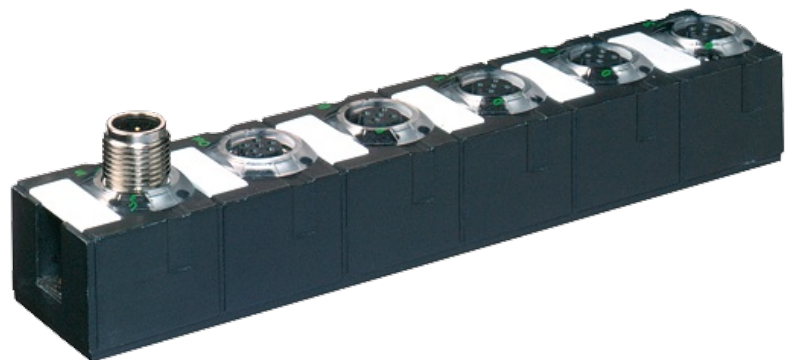


Abbildung stellvertretend

Zulassungen



Eingang

Wandlungszeit (analog)	ca. 2 ms (pro Kanal)
Sensorversorgung US	24 V DC (EN 61131-2), max. 200 mA (M12-Buchse), kurzschluss- und überlastfest
Auflösung (analog)	15 Bit + Vorzeichen

Genauigkeit max. $\pm 0.5\%$ (vom Bereichsendwert)

Interne Kommunikation

Stromaufnahme max. 50 mA

LED-Anzeige US: Sensorversorgung und interne Spannungsversorgung (grün: OK); UA: Aktorversorgung (grün: OK)

Anschlüsse

Feldbus über interne Systemverbindung (2x4 A)

Versorgung Sensor-System/Aktor über interne Systemverbindung (max. 2x4 A)

I/O-Steckplätze M12 (Buchse) 5-polig, A-codiert

Allgemeine Daten

Schutzart IP67

Befestigungsart 2-Loch Schraubbefestigung

Temperaturbereich 0...+55 °C (Lagertemperatur -20...+75 °C)

Spannungseingänge

Eingangswiderstand ca. 1 MOhm, Differenzeingang

Messbereich ± 10 V DC, 0...10 V DC

Diagnose

Kommunikationsstatus per LED

Diagnose per LED pro Modul und Kanal

Diagnose per BUS pro Modul und Kanal

Überwachung - Unterspannung ja

Überwachung - keine Spannung ja

Kurzschluss und Überlast ja

Aktorwarnung pro Kanal per LED und BUS

Drahtbruch Unter-/Überschreitung Überlast pro Kanal per LED und BUS

Kaufmännische Daten

Mindestbestellmenge 1

Ursprungsland DE

Zolltarifnummer 85176200