

Cube67 E/A Erweiterungsmodul

16 multifunktionale Kanäle

Erweiterungsmodul
DIO16 - 0.5 A (E) 8xM12
kurzschluss- und überlastfest
Multifunktionale I/Os

Gehäuse ist vollvergossen. Anschlussleitungen finden Sie im Kapitel "Anschlussstechnik"

[Link zum Produkt](#)

Abbildungen

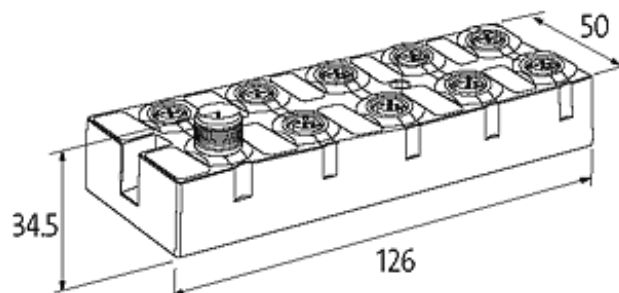
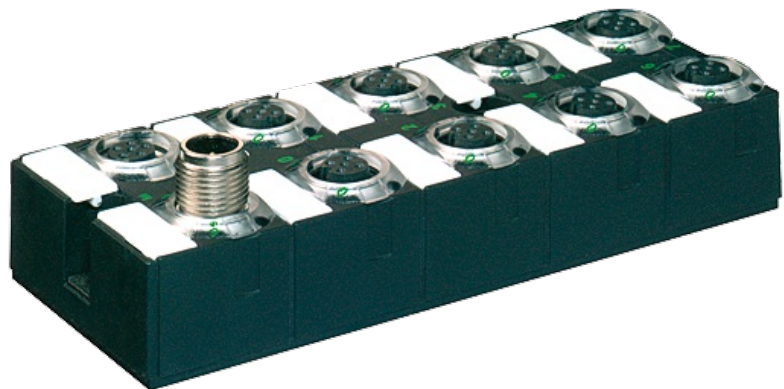


Abbildung stellvertretend

Zulassungen



Eingang

Sensorversorgung US

24 V DC (EN 61131-2), max. 200 mA (M12-Buchse), kurzschluss- und überlastfest

Typ

für 3-Draht Sensoren oder mechanische Schalter, p-schaltend (EN 61131-2)

EingangsfILTER	1 ms
----------------	------

Interne Kommunikation

Stromaufnahme	max. 50 mA
---------------	------------

LED-Anzeige	US: Sensorversorgung und interne Spannungsversorgung (grün: OK); UA: Aktorversorgung (grün: OK)
-------------	---

Anschlüsse

Feldbus	über interne Systemverbindung (2×4 A)
---------	---------------------------------------

Versorgung Sensor-System/Aktor	über interne Systemverbindung (max. 2×4 A)
--------------------------------	--

I/O-Steckplätze	M12 (Buchse) 5-polig, A-codiert
-----------------	---------------------------------

Allgemeine Daten

Schutzart	IP67
-----------	------

Befestigungsart	2-Loch Schraubbefestigung
-----------------	---------------------------

Temperaturbereich	0...+55 °C (Lagertemperatur -20...+75 °C)
-------------------	---

Parametrierung

PIN 2	Eingang/Ausgang/Diagnose
-------	--------------------------

PIN 4	Eingang/Ausgang
-------	-----------------

Ausgang

Aktorversorgung UA	24 V DC (EN 61131-2), über Systemverbindung (max. 4 A)
--------------------	--

Lampenlast	10 W
------------	------

Diagnose

Kommunikationsstatus	per LED
----------------------	---------

Diagnose per LED	pro Modul und Kanal
------------------	---------------------

Diagnose per BUS	pro Modul und Kanal
------------------	---------------------

Überwachung - Unterspannung	ja
-----------------------------	----

Überwachung - keine Spannung	ja
------------------------------	----

Kurzschluss und Überlast	ja
--------------------------	----

Aktorwarnung	pro Kanal per LED und BUS
--------------	---------------------------

Kaufmännische Daten

Mindestbestellmenge	1
---------------------	---

Ursprungsland	CZ
---------------	----

Zolltarifnummer	85176200
-----------------	----------