

Elettropompe Centrifughe Periferiche Centrifugal Peripheral Electric Pumps Kreiselumpen

P301


Made in Italy



USI E APPLICAZIONI

- Trattamento dell'acqua
- Acqua per il consumo umano
- Acqua per preparazione di bevande
- Osmosi – Filtrazione
- Microfiltrazione
- Demineralizzazione
- Termoregolatori ad acqua e ad olio
- Robotica per automazione
- Industria meccanica
- Industria chimica e farmaceutica
- Aumento della pressione
- Lavastoviglie
- Lavatazzine
- Stirerie

USES AND APPLICATIONS

- Water treatment
- Water for human consumption
- Water for soft drink
- Osmosis - Water purification system
- Micro-filtration
- Demineralisation
- Water/Oil temperaturecontrollers
- Robotic for automation
- Mechanic Industry
- Chemical and pharmaceutical industry
- Increase of pressure
- Dish-washer
- Cups-washer
- Ironing in general

ANWENDUNGSBEREICHE

- Wasserbehandlung
- Wasser für Haushalte
- Wasser für die Getränkeherstellung
- Osmose – Filtration
- Mikrofiltration
- Entmineralisierung
- Wasser- und Öltemperaturregler
- Robotik für Automatisierung
- Maschinenbauindustrie
- Chemische und pharmazeutische Industrie
- Druckerhöhung
- Geschirrspüler
- Tassenspüler
- Büglereien



Tecnologia per la movimentazione dei fluidi - *Fluid Moving Technology*

Simaco Elettromeccanica srl S.S. 235 n° 16 - 26834 Corte Palasio - Lodi - Italy
Ph +39 0371 59181 - www.simacosrl.it - info@simacosrl.it

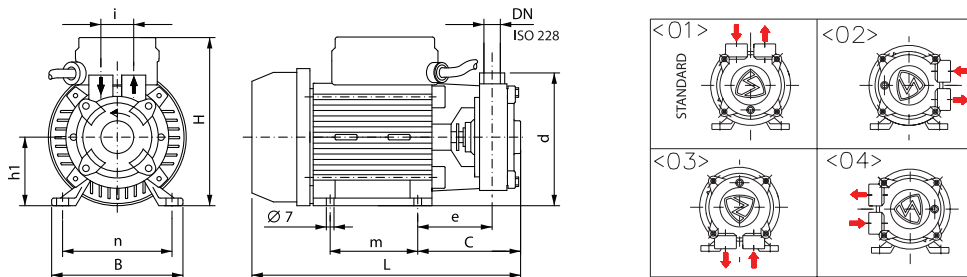


02/2014

Elettropompe Centrifughe Periferiche - Centrifugal Peripheric Electric Pumps - Kreiselpumpen

TIPO - TYPE		P ₁ (kW)		P ₂ (kW)		50/60 Hz DUAL		DN	MATERIALI - MATERIALS			DIMENSIONI mm - DIMENSIONS mm									
3 phase 230/400V	1 phase 230V	50 Hz 2800 rpm	60 Hz 3300 rpm	50 Hz 2800 rpm	60 Hz 3300 rpm	YES/NO			CORPO CASING	GIRANTE IMPELLER	ALBERO SHAFT	L	B	H	d	n	m	i	e	C	h1
Vedi catalogo dedicato P322 - See specific brochure P322																					
C 34				0,14	0,20	YES	1/4	CuZn	CuZn	AlSI 420	203	110	145	100	90	44/75	25	60	86	56	
	Cm 34	0,22	0,30	0,15	0,20	YES	1/4	CuZn	CuZn	AlSI 420	203	110	145	100	90	44/75	25	60	86	56	
CP 34				0,14	0,20	YES	1/4	PPS	PEEK	AlSI 420	203	110	145	100	90	44/75	25	61	86	56	
	CPm 34	0,22	0,30	0,15	0,20	YES	1/4	PPS	PEEK	AlSI 420	203	110	145	100	90	44/75	25	61	86	56	
C 44				0,56	0,73	YES	3/8	CuZn	CuZn	AlSI 420	247	120	170	120	100	80	30	81	100	63	
	Cm 44	0,75	1	0,56	0,73	YES	3/8	CuZn	CuZn	AlSI 420	247	120	170	120	100	80	30	81	100	63	
C 54				0,60	0,65	YES	3/4	CuZn	CuZn	AlSI 420	252	120	170	123	100	80	40	83	105	63	
	Cm 54	0,8	0,9	0,60	0,65	YES	3/4	CuZn	CuZn	AlSI 420	252	120	170	123	100	80	40	83	105	63	
C 64	—			0,75	1,05	YES	3/4	CuZn	CuZn	AlSI 420	252	120	170	123	100	80	40	83	105	63	
C 74				0,85	1,30	YES	3/4	CuZn	CuZn	AlSI 420	268	132	188	131	112	90	40	81	103	71	
	Cm 74	1,1	0,8	1,80	1,30	NO	3/4	CuZn	CuZn	AlSI 420	268	132	188	131	112	90	40	81	103	71	
C 84				0,95	1,45	YES	3/4	CuZn	CuZn	AlSI 420	268	132	188	131	112	90	40	81	103	71	
	Cm 84	1,2	1,9	0,85	1,35	NO	3/4	CuZn	CuZn	AlSI 420	268	132	188	131	112	90	40	81	103	71	

- 1) P₁ = Max Potenza Assorbita – Max Input Power – Max Leistungsaufnahme
- 2) P₂ = Potenza Nominale Motore – Rated Motor Output Power – Motornennleistung
- 3) Bifrequenza disponibile a richiesta – Dual frequency available on demand – Auf Anfrage verfügbare Bifrequenz
Tolleranza Secondo ISO 9906-2012 – Tolerance According to ISO 9906-2012 – Toleranz Gemäss ISO 9906-2012



Caratteristiche

Servizio continuo S1. Motore 2 poli. Isolamento classe F. Protezione IP 54 a richiesta. Classe alta efficienza IE2 per motori trifasi da 0.75 kW. Le caratteristiche idrauliche sono state ottenute per acque a 20° C e alla velocità nominale della pompa. Tolleranze di funzionamento: +/- 10%.
Per liquidi diversi da acqua a 20° C le caratteristiche possono cambiare. Temperatura liquido (con anticongelanti appropriati) -20°C / +90°C. Limiti di impiego T ambiente max +40°C. Non autoadescanti, altezza aspirazione manometrica 5m. Costruzione secondo le norme: EN 60034-1; EN 60034-30; EN 60335-1; EN 60335-2-41.
Su richiesta: Tensioni speciali – Frequenza 60 Hz – Doppia frequenza – Liquidi speciali con temperature fino a 180°C

Characteristics

Continuous duty S1. 2 pole motor. Insulation class F. Protection IP 54 on demand. High efficiency classification IE2 for three-phase motors from 0.75 kW. Hydraulic characteristics obtained with waters at 20° C at pump nominal speed. Working tolerance is +/- 10%.
Hydraulic characteristics can change with liquids other than water at 20° C. Liquid temperature (with appropriate anti-freeze liquids) -20°C / +90°C. Use in Ambient Temperature max +40°C. Normal priming, manometric suction 5m. Constructed in accordance with: EN 60034-1; EN 60034-30; EN 60335-1; EN 60335-2-41.
On request: Different Voltages – 60Hz version – Dual-frequency – Special fluids with temperatures up to 180°C

Eigenschaften

Dauerbetrieb S1. 2-poliger Motor. Isolierungsklasse F. Schutzart IP 54 auf Anfrage. Hohe Effizienzklasse IE2 für Drehstrommotoren ab 0.75 kW. Die hydraulischen Eigenschaften beziehen sich auf Wassertemperaturen von 20°C und die Nenngeschwindigkeit der Pumpe. Betriebstoleranz: +/- 10%.
Bei von Wasser mit 20°C abweichenden Flüssigkeiten können sich die Eigenschaften ändern.
Temperatur der Flüssigkeit (mit angemessenen Frostschutzmitteln): -20 °C/+90 °C. Betriebsgrenzen bei Raumtemperatur max 40°C. Nicht Selbstansaugende - totale Saughöhe 5m. Bau Gemäss folgenden Normen: EN 60034-1; EN 60034-30; EN 60335-1; EN 60335-2-41
Auf Anfrage: Sonderspannungen – Frequenz 60 Hz – Dual-frequenz – spezielle Flüssigkeiten mit Temperaturen bis 180 °C.

