



CILINDRI ISO 15552
ISO 15552 CYLINDERS

Presentazione aziendale

Company profile

Mec Fluid 2 è nata nel 1983, come azienda dedicata alla commercializzazione di prodotti pneumatici delle più qualificate marche nazionali; verso la fine degli anni '80 ha iniziato la sua attività, volta prevalentemente alla produzione di particolari standard per la componentistica pneumatica. Allargatasi anche ai prodotti speciali, la produzione è attualmente l'attività dominante; adottando soluzioni tecniche appositamente studiate in funzione della peculiarità dei prodotti, Mec Fluid 2 è riuscita a garantire qualità nelle prestazioni a prezzi competitivi.

Grazie ad una costante opera di investimenti, Mec Fluid 2, mantenendo il proprio parco macchine all'avanguardia, impiegando operatori specializzati, attrezzature e sistemi metrologici di collaudo ai massimi livelli tecnologici, è tesa a soddisfare le più svariate richieste di un mercato che è sempre più competitivo e selettivo.

Sempre attenta a nuove necessità e richieste, l'Azienda si è posta come obiettivi primari la qualità del prodotto e la soddisfazione del cliente.



Mec Fluid 2 was born in 1983, dealing in wholesale trade of pneumatic equipments of some of the most qualified national brands; around the end of the '80s, it began its activity, involved mostly in the production of standard pneumatic equipments.

Spread out in special products too, production is the main activity at the moment; adopting technical solutions specially studied according to the characteristics of each product, Mec Fluid 2 has succeeded in assuring quality in the services at competitive prices. By investing steadily, by keeping in the van its own park of CNC machines, by making use of specialized operators, tools and systems of measurement for testing correspondent to the maximum technological level, Mec Fluid 2 is dedicated to satisfy the most various requests of a market which is more and more competitive and selective. Always paying attention to new needs and requests, the Company has chosen as main targets the quality of the product and the customer satisfaction.

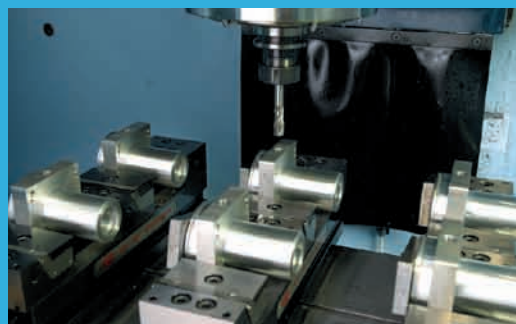
La personalizzazione è la nostra forza

To personalize is our power

Mec Fluid 2, nata come azienda per la commercializzazione di componenti pneumatici, ha saputo porsi in maniera dinamica e reattiva d'innanzi alle esigenze di mercato, che richiedono sempre più personalizzazioni alle applicazioni dei prodotti.

E' quindi proprio la realizzazione di componenti speciali e personalizzati il punto di forza dell'azienda.

Per mezzo di un ufficio tecnico dinamico, macchine CNC ad elevato contenuto tecnologico e un efficace controllo qualità per tutta la durata del processo produttivo, è possibile la realizzazione, in stretta collaborazione con i propri clienti, di tutti quei prodotti speciali utilizzati in numerosi settori industriali.



Mec Fluid 2, born dealing in wholesale trade of pneumatic equipments, has been able to put itself in a dynamics and reactive way in front of the market demands, which require more and more often personalized articles in function of their applications. Therefore it is the production of special and personalized components the power of the Company. Thanks to a dynamic technical department, CNC machines with high technological level, an effective quality check throughout the whole productive process, it is possible the manufacturing production, in tight co-operation with its own customers, of all those special products, used in many industrial fields.

MEC FLUID 2
PNEUMATIC COMPONENTS

Cilindri ISO 15552

ISO 15552 Cylinders



Caratteristiche Tecniche - Technical Characteristics

Pressione di esercizio - Working pressure	1 ÷ 10 bar (doppio effetto - double acting)
Temperatura di esercizio - Working temperature	-20 ÷ +80°C (con aria secca - with dry air) -10 ÷ +150°C (con aria secca e guarnizioni in VITON - with dry air and VITON seals)
Versioni - Versions	doppio effetto, stelo passante - tandem double acting, double rod - tandem
Alesaggi - Bores	Ø 032-040-050-063-080-100-125-160-200-250-320
Fluido - Fluid	aria compressa, filtrata, non lubrificata - compressed air, filtered, no lubrication

Caratteristiche Costruttive - Constructive Characteristics

Testate - Covers	alluminio pressofuso verniciato - painted die cast aluminium
Tubo - Tube	alluminio anodizzato - anodized aluminium
Stelo - Piston rod	acciaio C45 cromato - C45 Chromed steel
Pistone - Piston	alluminio pressofuso - die cast aluminium
Magnete - Magnet	plastroferrite - rubber magnet
Pattino di guida - Guide ring	PBT caricato con PTFE - PBT filled with PTFE
Guarnizioni - Seals	poliuretano (pistone+stelo) - polyurethane (piston+piston rod) nbr (altre guarnizioni) - nbr (other seals)
Boccola - Bush	bronzo sinterizzato - sintered bronze
Viti - Screws	acciaio - steel
Ammortizzo - Cushioning	pneumatico - pneumatic

Esecuzioni a Richiesta - On Request

Tubo tondo in alluminio con tiranti in acciaio inox 303 - Round tube with tie rod in stainless steel AISI 303
Stelo in acciaio inox AISI 303 - Piston rod in stainless steel AISI 303
Stelo prolungato (WH) - Prolonged piston rod (WH)
Guarnizioni in Viton - Viton seals
Cilindro non ammortizzato - Not cushioning cylinder

Cilindri ISO 15552

ISO 15552 Cylinders

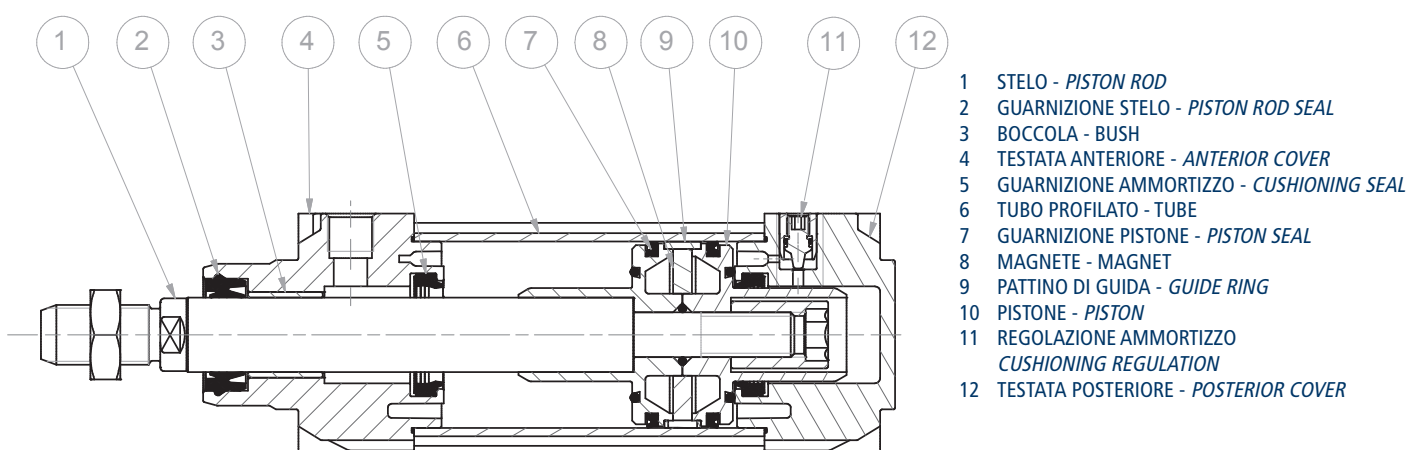
CHIAVE CODIFICA

-J20-	050	0200	M
VERSIONE - VERSION	ALESAGGIO - BORE (Ø)	CORSA - STROKE (mm)	OPZIONE - OPTION
<ul style="list-style-type: none"> - J20 - doppio effetto magnetico - J21 - doppio effetto magnetico passante - J26 - semplice effetto magnetico - J10 - doppio effetto magnetico stelo AISI 303 - J30 - doppio effetto magnetico tenute viton - J40 - doppio effetto magnetico stelo AISI 303 tenute viton 	032-040-050-063-080-100 125-160-200-250-320		M normale - standard TM tubo tondo con tiranti <i>Round tube with tie rods</i> FM stelo prolungato per bloccastelo (sporgenza ridotta) <i>Prolonged piston rod for rod lock (reduced dimensions)</i> GM stelo prolungato per bloccastelo (sporgenza iso) <i>Prolonged piston rod for rod lock (iso dimensions)</i>

Forze teoriche di trazione - Theoretical forces of traction (p=6bar)

		Ø	032	040	050	063	080	100	125	160	200	250	320
-J20-	THRUST	[N]	483	754	1.178	1.870	3.016	4.712	7.363	12.064	18.850	29.450	48.250
	TRAZIONE TRACTION	[N]	415	633	990	1.682	2.721	4.418	6.881	11.310	18.096	28.270	46.380
-J21-	SPINTA THRUST	[N]	415	633	990	1.682	2.721	4.418	6.881	11.310	18.096	28.270	46.380
	TRAZIONE TRACTION	[N]	415	633	990	1.682	2.721	4.418	6.881	11.310	18.096	28.270	46.380

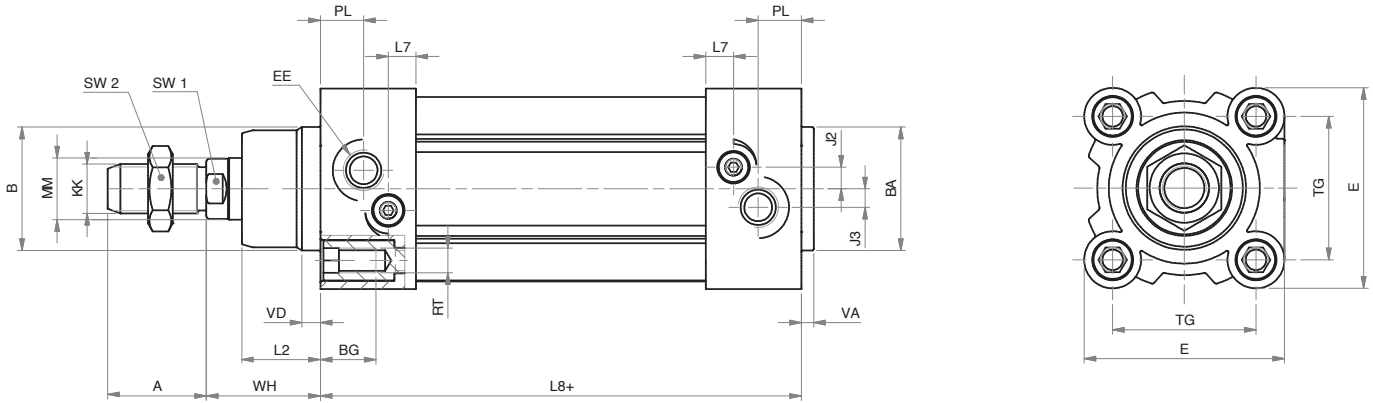
Componenti - Components



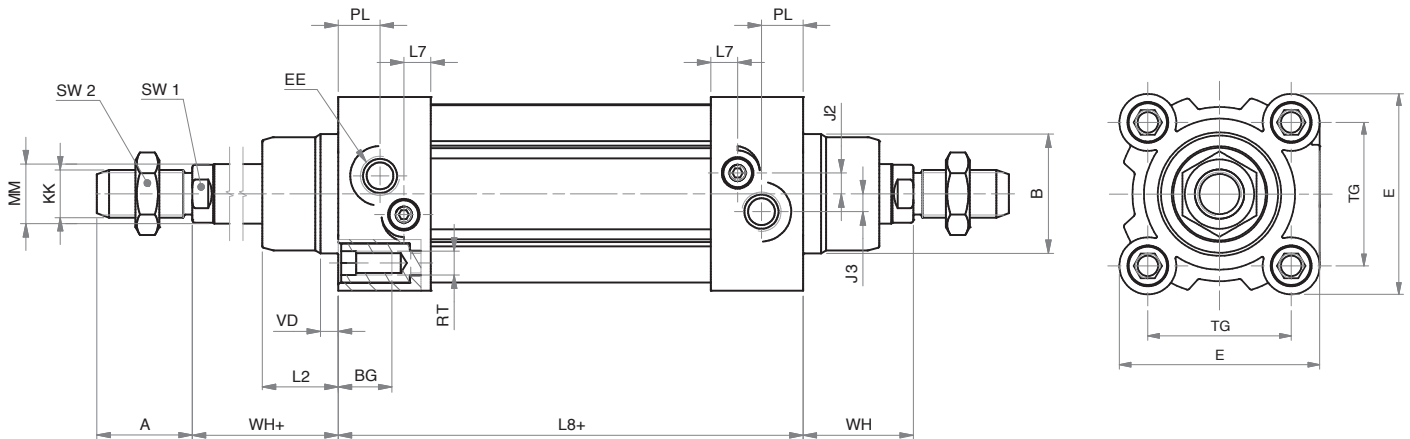
Cilindri ISO 15552

ISO 15552 cylinders

Doppio effetto magnetico - Magnetic double acting - Ø 032÷125



Doppio effetto magnetico stelo passante - Double rod magnetic double acting - Ø 032÷125



Cilindri ISO 15552

ISO 15552 cylinders

Doppio effetto magnetico - Magnetic double acting - Ø 032-125

DIMENSIONI - DIMENSION							
Ø	032	040	050	063	080	100	125
A	22	24	32	32	40	40	54
Ø B	30	35	40	45	45	55	60
Ø BA	30	35	40	45	45	55	60
BG	16	16	16	16	17	17	20
E	47	54,5	65	75	93	110	134
EE	G1/8"	G1/4"	G1/4"	G3/8"	G3/8"	G1/2"	G1/2"
J2	5,7	7,3	7	8	8	12	10
J3	5,3	5	6	7,5	7	7	7
KK	M10x1,25	M12x1,25	M16x1,5	M16x1,5	M20x1,5	M20x1,5	M27x2
L2	18	22	25,5	26	32	38	46
L7	7	9,2	9	8	10,5	10	11
L8+	94	105	106	121	128	138	160
Ø MM	12	16	20	20	25	25	32
PL	13	14	14	16	16	18	18
RT	M6	M6	M8	M8	M10	M10	M12
SW 1	10	13	17	17	22	22	27
SW 2	17	19	24	24	30	30	41
TG	32,5	38	46,5	56,5	72	89	110
VA	4	4	4	4	4	4	6
VD	5	5	6	6	7	7	10
WH	26	30	37	37	46	51	65
*	20	22	25	25	35	35	35

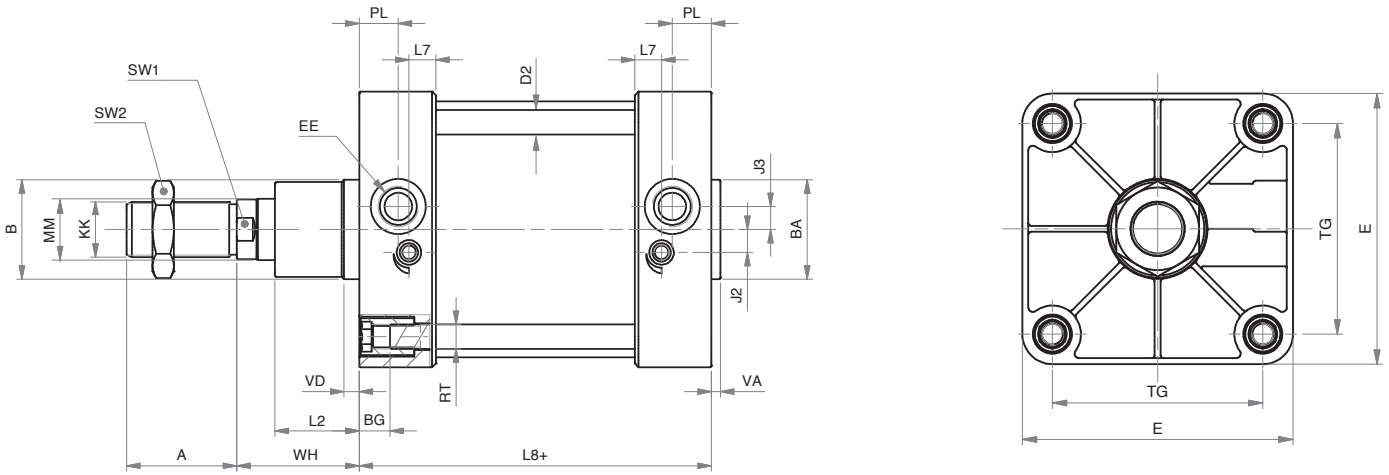
+ = lunghezza corsa - stroke length

* = lunghezza ammortizzo - cushioning length

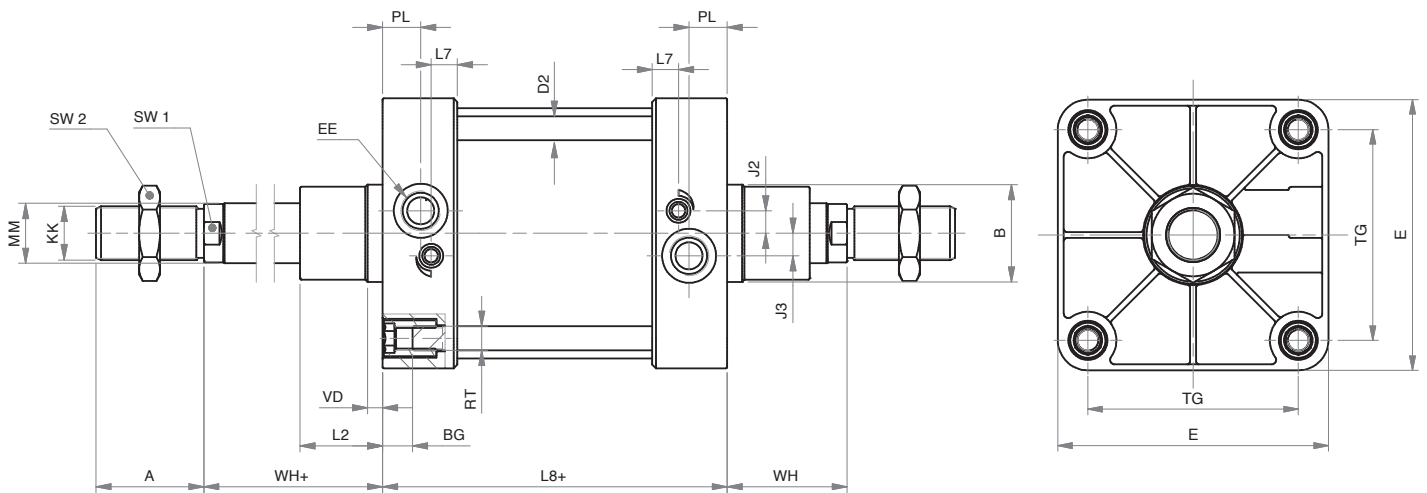
Cilindri ISO 15552

ISO 15552 cylinders

Doppio effetto magnetico - Magnetic double acting - Ø 160÷320



Doppio effetto magnetico stelo passante - Double rod magnetic double acting - Ø 160÷320



Cilindri ISO 15552

ISO 15552 cylinders

Doppio effetto magnetico - Magnetic double acting - Ø 160-320

DIMENSIONI - DIMENSION				
Ø	160	200	250	320
A	72	72	84	96
Ø B	65	75	90	110
Ø BA	65	75	90	110
BG	24	24	24	28
Ø D2	16	16	20	25
E	180	220	270	350
EE	G3/4"	G3/4"	G1"	G1"
J2	15	15	25	35
J3	15	15	25	35
KK	M36x2	M36x2	M42x2	M48x2
L2	55	65	75	90
L7	17,5	16	20	20
L8+	180	180	200	220
Ø MM	40	40	50	63
PL	25,5	25,5	30	30
RT	M16	M16	M20	M24
SW 1	36	36	46	55
SW 2	55	55	65	75
TG	140	175	220	270
VA	6	8	8	10
VD	10	25	25	25
WH	80	95	105	120
*	45	45	45	45

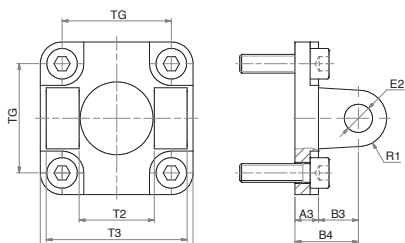
+ = lunghezza corsa - stroke length

* = lunghezza ammortizzo - cushioning length

ACCESSORI DI FISSAGGIO

MOUNTING ACCESSORIES

Cerniera Femmina ISO - ISO Female hinge (MP2)

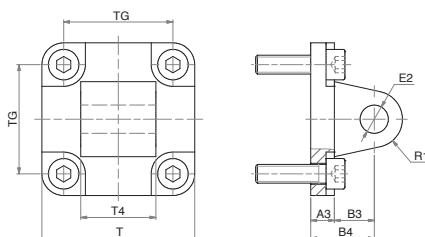


Cod. FM-I10032 FM-I10040 FM-I10050 FM-I10063 FM-I10080 FM-I10100 FM-I10125 FM-I10160 FM-I10200 FM-I10250

	32	40	50	63	80	100	125	160	200	250
Ø	32	40	50	63	80	100	125	160	200	250
A3	9	9	11	11	14	14	20	20	25	25
B3	13	16	16	21	22	27	30	35	35	45
B4	22	25	27	32	36	41	50	55	60	70
E2	10	12	12	16	16	20	25	30	30	40
TG	32,5	38	46,5	56,5	72	89	110	140	175	220
R1	10	12	12	16	16	20	25	25	25	40
T	45	52	65	75	95	115	140	180	220	220
T2	26	28	32	40	50	60	70	90	90	110
T3	45	52	60	70	90	110	130	170	170	200

LA FORNITURA COMPRENDE: n° 1 CERNIERA FEMMINA n° 4 VITI
 THE SUPPLY INCLUDES: n° 1 FEMALE HINGE n° 4 SCREWS
 MATERIALE: ALLUMINO - MATERIAL: ALUMINIUM

Cerniera Maschio ISO - ISO Male hinge (MP4)

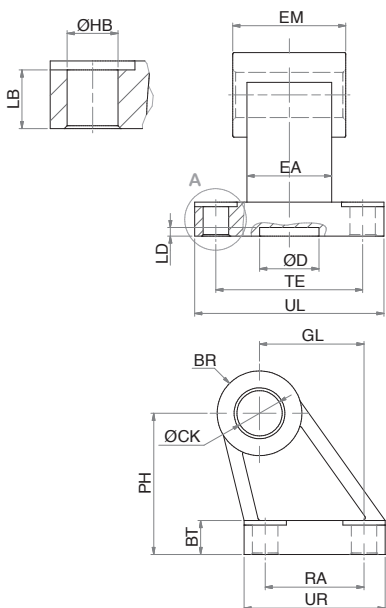


Cod. FM-I11032 FM-I11040 FM-I11050 FM-I11063 FM-I11080 FM-I11100 FM-I11125 FM-I11160 FM-I11200 FM-I11250

	32	40	50	63	80	100	125	160	200	250
Ø	32	40	50	63	80	100	125	160	200	250
A3	9	9	11	11	14	14	20	20	25	25
B3	13	16	16	21	22	27	30	35	35	45
B4	22	25	27	32	36	41	50	55	60	70
E2	10	12	12	16	16	20	25	30	30	40
TG	32,5	38	46,5	56,5	72	89	110	140	175	220
R1	10	12	12	16	16	20	25	25	25	40
T	45	52	65	75	95	115	140	180	220	220
T4	26	28	32	40	50	60	70	90	90	110

LA FORNITURA COMPRENDE: n° 1 CERNIERA MASCHIO n° 4 VITI
 THE SUPPLY INCLUDES: n° 1 MALE HINGE n° 4 SCREWS
 MATERIALE: ALLUMINO - MATERIAL: ALUMINIUM

Articolazione a squadra ISO - ISO square joint (AB7)



Cod. FM-I19032 FM-I19040 FM-I19050 FM-I19063 FM-I19080 FM-I19100 FM-I19125 FM-I19160 FM-I19200

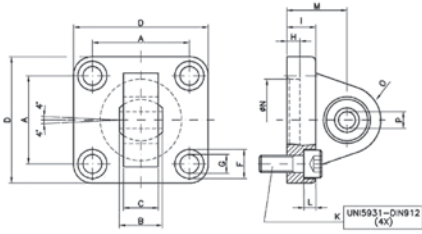
	32	40	50	63	80	100	125	160	200
Ø	32	40	50	63	80	100	125	160	200
CK	10	12	12	16	16	20	25	30	30
EM	26	28	32	40	50	60	70	90	90
BR	10	11	13	15	15	19	22,5	31,5	31,5
PH	32	36	45	50	63	71	90	115	135
GL	21	24	33	37	47	55	70	97	105
Ø HB	6,6	6,6	9	9	11	11	14	14	18
LB	6,4	8,4	10,4	12,4	11,5	14,5	16,8	21	26
BT	8	10	12	14	14	17	20	25	30
TE	38	41	50	52	66	76	94	118	122
RA	18	22	30	35	40	50	60	88	90
Ø D	21	21	21	21	21	21	21	31	31
LD	3	3	3	3	3	3	3	5	5
UL	51	54	65	67	86	96	124	156	162
UR	31	35	45	50	60	70	90	126	130
EA	10	15	16	16	20	20	30	36	40

MATERIALE: ALLUMINO - MATERIAL: ALUMINIUM

ACCESSORI DI FISSAGGIO

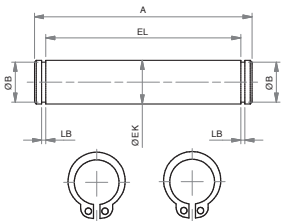
MOUNTING ACCESSORIES

Cerniera maschio con testina snodata - *Narrow male hinge with spherical bearing (MP6)*



Cod.	FM-I24032	FM-I24040	FM-I24050	FM-I24063	FM-I24080	FM-I240100	FM-I240125
Ø	32	40	50	63	80	100	125
A	32,5	38	46,5	56,5	72	89	110
B	14	16	21	21	25	25	37
C	10,5	12	15	15	18	18	25
D	45	52	65	75	95	115	140
F	11	11	15	15	18	18	20
G	6,6	6,6	9	9	11	11	13,5
H	5	5	5	5	5	5	7
I	9	9	11	11	14	14	20
K	M6x20	M6x20	M8x20	M8x20	M10x25	M10x25	M12x30
L	3,5	3,5	4,5	4,5	4	4,5	10
M	22	25	27	32	36	41	50
N	30	35	40	45	45	55	60
O	R15	R18	R20	R23	R27	R30	R40
P	10	12	16	16	20	20	30

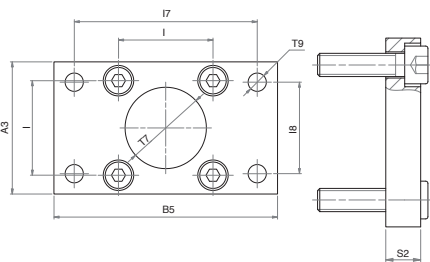
Perno per cerniera - *pivot for hinge (AA4)*



Cod.	FM-I18032	FM-I18040	FM-I18050	FM-I18063	FM-I18080	FM-I18100	FM-I18125	FM-I18160	FM-I18200	FM-I18250	FM-I18320
Ø	32	40	50	63	80	100	125	160	200	250	320
Ø EK	10	12	12	16	16	20	25	30	30	40	45
EL	46	53	61	71	91	111	132	172	172	202	222
Ø B	9,6	11,5	11,5	15,2	15,2	19	23,9	28,6	28,6	37,5	42,5
LB	1,1	1,1	1,1	1,1	1,1	1,3	1,3	1,6	1,6	1,85	1,85
A	53	60	68	78	98	118	139	180	180	211	236

LA FORNITURA COMPRENDE: n° 1 PERNO - n° 2 SEEGER - THE SUPPLY INCLUDES: n° 1 PIN - n° 2 SEEGER - MATERIALE: ACCIAIO ZINCATO - MATERIAL: ZINC COATED STEEL

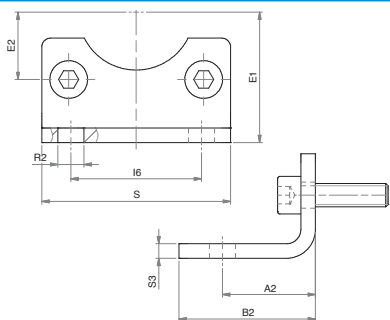
Flangia ISO - *ISO Flange (MF1 - MF2)*



Cod.	FM-I12032	FM-I12040	FM-I12050	FM-I12063	FM-I12080	FM-I12100	FM-I12125	FM-I12160	FM-I12200	FM-I12250
Ø	32	40	50	63	80	100	125	160	200	250
A3	45	52	65	75	95	115	140	180	220	285
B5	80	90	110	120	150	170	205	260	300	400
T9	32,5	38	46,5	56,5	72	89	110	140	175	220
I7	64	72	90	100	126	150	180	230	270	330
I8	32	36	45	50	63	75	90	115	135	165
P3	3,8	3	4,3	4	7	6	10	8	13	13
S2	10	10	12	12	16	16	20	20	25	25
T6	7	9	9	9	12	14	16	18	22	26
T7	30	35	40	45	45	55	60	65	75	90

LA FORNITURA COMPRENDE: n° 1 FLANGIA - n° 4 VITI - THE SUPPLY INCLUDES: n° 1 FLANGE - n° 4 SCREWS - MATERIALE: ACCIAIO ZINCATO - MATERIAL: ZINC COATED STEEL

Piedino Basso ISO - *ISO low-Rise pedestal (MS1)*



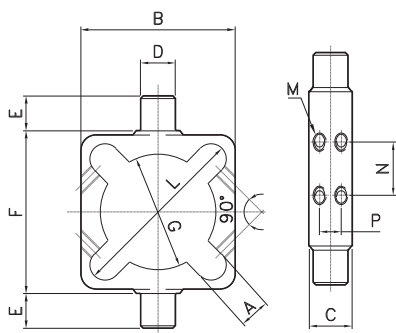
Cod.	FM-I13032	FM-I13040	FM-I13050	FM-I13063	FM-I13080	FM-I13100	FM-I13125	FM-I13160	FM-I13200	FM-I13250
Ø	32	40	50	63	80	100	125	160	200	250
A2	24	28	32	32	41	41	35	45	47,5	55
B2	35	36	47	45	55	57	70	100	100	150
E1	32	36	45	50	63	71	90	115	135	165
E2	16,25	19	23,25	28,25	36	44,5	55	70	87,5	110
I6	32	36	45	50	63	75	90	115	135	165
R2	7	9	9	9	12	14	16	18	22	26
S	45	52	65	75	95	115	140	180	220	270
S3	4	4	5	5	6	6	8	9	12	14±1

LA FORNITURA COMPRENDE: n° 2 PIEDINI - n° 4 VITI - THE SUPPLY INCLUDES: n° 2 FOOT MOUNTING - n° 4 SCREWS - MATERIALE: ACCIAIO ZINCATO - MATERIAL: ZINC COATED STEEL

ACCESSORI DI FISSAGGIO

MOUNTING ACCESSORIES

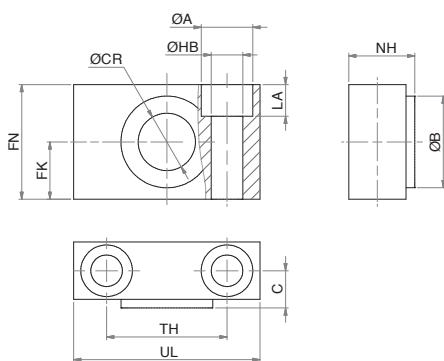
Cerniera intermedia per tiranti - Intermediate hinge for tie rod (MT4)



Cod.	FM-I14032	FM-I14040	FM-I14050	FM-I14063	FM-I14080	FM-I14100	FM-I14125
Ø	32	40	50	63	80	100	125
A	11	11	14	14	16	17	18
B	48,5	59	71	85	105	129	154
C	18	20	20	26	26	32	33
D	12	16	16	20	20	25	25
E	12	16	16	20	20	25	25
F	50	63	75	90	110	132	160
G	37	46	56	69	87	107	133
L	58	67,5	82,5	97	120	146,5	181
M	M	M6	M6	M6	M6	M8	M8
N	13,5	19	24,5	28	36,5	42,5	59,5
P	7	8	8	12	12	15	15

MATERIALE: ACCIAIO ZINCATO - MATERIAL: ZINC COATED STEEL

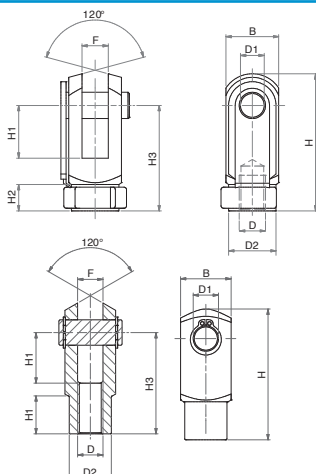
Supporto per cerniera intermedia - Support for intermediate hinge



Cod.	FM-I25032	FM-I25040	FM-I25063	FM-I25100	FM-I25160
Ø	32	40-50	63-80	100-125	160-200
Ø CR	12	16	20	25	32
FN	30	36	40	50	60
FK	15	18	20	25	30
Ø HB	6,6	9	11	14	18
Ø A	11	15	18	20	26
LA	7	9	11	13	17
TH	32	36	42	50	60
C	10,5	12	13	16	22,5
UL	46	55	65	75	92
NH	18	21	23	28,5	40
Ø B	22	28	32	39	45

MATERIALE: ACCIAIO ZINCATO + BUSSOLA IN BRONZO - MATERIAL: ZINC COATED STEEL + BUSH IN BRONZE

Forcella - Fork (AP2)



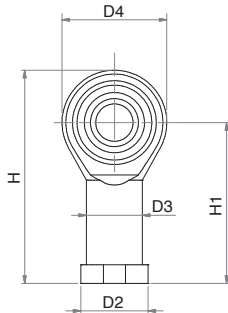
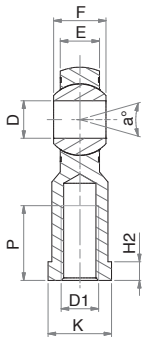
Cod.	FO-I15032	FO-I15040	FO-I15050	FO-I15080	FO-I15125	FO-I15160
Ø	32	40	50-63	80-100	125	160-200
B	24	32	40	55	70	85
D	M12x1,25	M16x1,5	M20x1,5	M27x2	M36x2	M42x2
Ø D1	12	16	20	30	35	42
Ø D2	20	26	34	48	60	70
F	12	16	20	30	35	42
H	62	83	105	148	188	232
H1	24	32	40	54	72	84
H2	18	24	30	38	40	63,5
H3	48	64	80	110	144	168

LA FORNITURA COMPRENDE: n° 1 FORCELLA - n° 1 PERNO O CLIPS - THE SUPPLY INCLUDES: n° 1 FORK - n° 1 PIN OR LOCKABLE PIN
MATERIALE: ACCIAIO ZINCATO - MATERIAL: ZINC COATED STEEL

ACCESSORI DI FISSAGGIO

MOUNTING ACCESSORIES

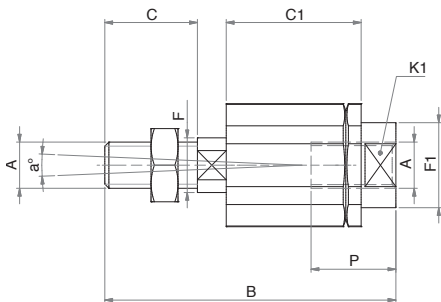
Snodo sferico - Swivel ball joint (AP6)



Cod.	FP-I17032	FP-I17040	FP-I17050	FP-I17080	FP-I17125	FP-I17160	FP-I17250
Ø	32	40	50-63	80-100	125	160-200	250
Ø D	10	12	16	20	30	35	40
D1	M10x1,25	M12x1,25	M16x1,5	M20x1,5	M27x2	M36x2	M42x2
Ø D2	19	22	27	34	50	58	65
Ø D3	15	17,5	22	27,5	40	46	53
Ø D4	28	32	42	50	70	80	91
E	10,5	12	15	18	25	28	33
F	14	16	21	25	37	43	49
H	57	66	85	102	145	165	187
H1	43	50	54	77	110	125	142
H2	6,5	6,5	8	10	15	17	19
K	17	19	22	30	50	58	65
P	20	22	28	33	51	56	60
a°	13	13	15	14	17	16	16

MATERIALE: ACCIAIO ZINCATO - MATERIAL: ZINC COATED STEEL

Snodo autoallineante - Self-aligning joint



Cod.	FP-I22032	FP-I22040	FP-I22050	FP-I22080
Ø	32	40	50-63	80-100
A	M10x1,25	M12x1,25	M16x1,5	M20x1,5
B	71	75	103	119
C	20	24	32	40
C1	35	35	54	54
Ø F	14	14	22	22
Ø F1	22	22	32	32
Ø H	32	32	45	45
K	12	12	20	20
K1	19	19	30	30
K2	30	30	41	41
P	20	20	32	40
a°	10	10	10	10

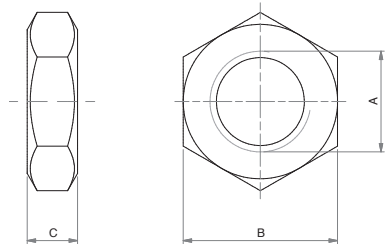
LA FORNITURA COMPRENDE: n° 1 SNODO AUTOALLINEANTE - n° 1 DADO

THE SUPPLY INCLUDES: n° 1 SELF ALIGNING - n° 1 NUT

MATERIALE: ACCIAIO ZINCATO - MATERIAL: ZINC COATED STEEL

SOLO PER CILINDRI CON STELO MASCHIO
ONLY FOR CYLINDERS WITH MALE PISTON ROD

Dado stelo - Piston rod nut



Cod.	KF-16032	KF-16040	KF-16050	KF-16080	KF-16125	KF-16160	KF-16250	KF-16320
Ø	32	40	50-63	80-100	125	160-200	250	320
A	M10x1,25	M12x1,25	M16x1,5	M20x1,5	M27x2	M36x2	M42x2	M48x2
B	17	19	22	30	41	55	65	75
C	6	7	5	9	12	14	16	18

MATERIALE: ACCIAIO ZINCATO - MATERIAL: ZINC COATED STEEL

BLOCCATELO

ROD LOCK

CHIAVE CODIFICA

-AK-

BS

3 001

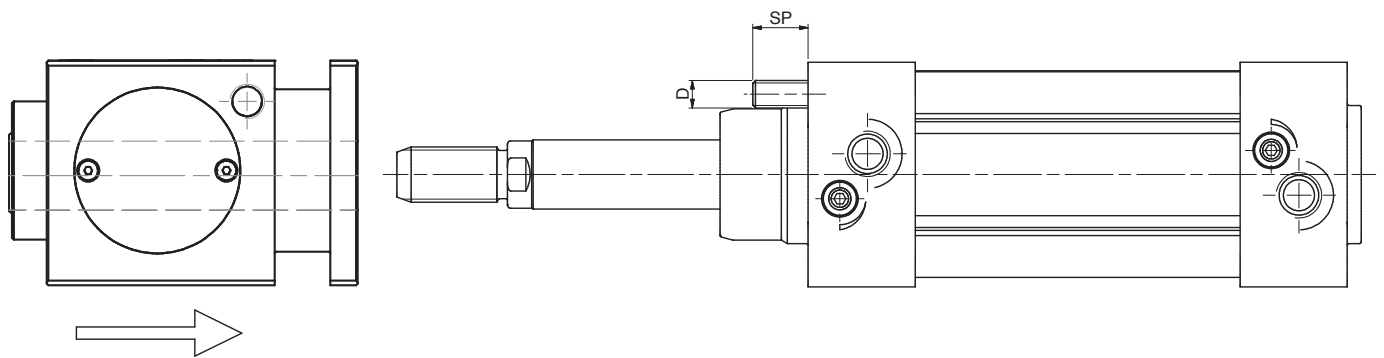
050

SERIE - SERIES

3: DA Ø 20 A Ø 50 / FROM SIZE Ø 20 TO Ø 50
2: DA Ø 63 A Ø 125 / FROM SIZE Ø 63 TO Ø 125

ALESAGGIO - BORE (Ø)

Bloccastelo - Rod lock



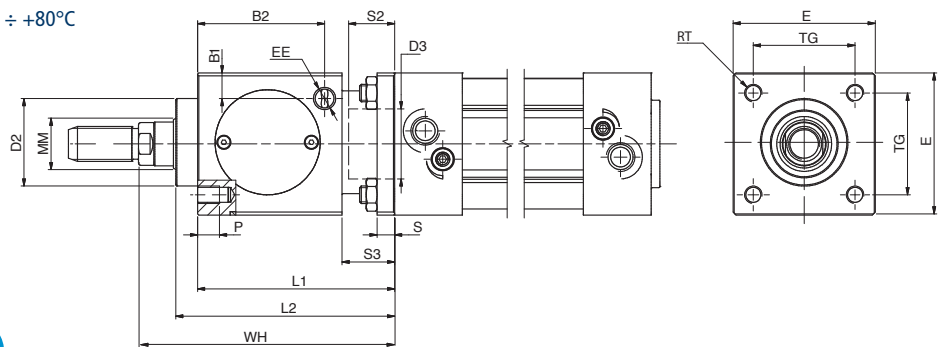
CILINDRO Ø - Ø CYLINDER	32	40	50	63	80	100	125
SP	12	12	16	16	22	22	32
D	M6	M6	M8	M8	M10	M10	M12
Forza bloccaggio - Locking force [N]	790	1240	1930	3060	5400	7700	12040

Pressione di esercizio - Working pressure: 3 ÷ 6 bar

Temperatura di funzionamento - Working temperature: -5°C ÷ +80°C

Non togliere l'alimentazione dell'aria in assenza dello stelo

Don't remove air feeding in absence of the piston rod



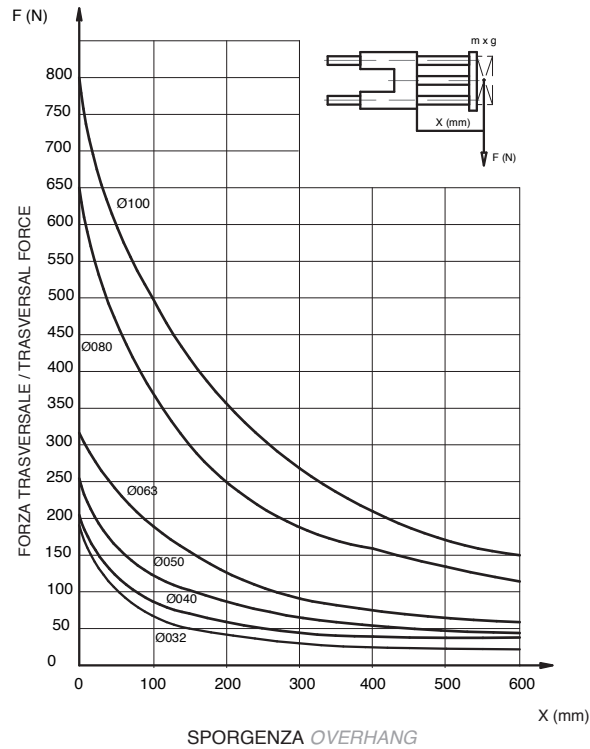
Dimensioni - Dimension

Ø	B1	B2	D2	D3	E	EE	L1	L2	MM	P	RT	S	S2	S3	TG	WH(FM)	WH(GM)
032	9	33,25	30	30,5	47	1/8" G	60	67,5	12	8	M6	6	19,5	20	32,5	76	86
040	9	42,5	34,9	35,5	54	1/8" G	70	80	16	8	M6	6	22,5	20	38	85	100
050	12,5	58	40	40,5	65	1/8" G	90	100	20	12	M8	8	29	24	46,5	107	127
063	17,5	59	45	45,5	75	1/8" G	90	100	20	12	M8	8	29	24	56,5	107	127
080	17,5	69	45	45,5	95	1/4" G	110	120	25	16	M10	12	37	32	72	131	156
100	20	69	55	55,5	114	1/4" G	110	120	25	16	M10	12	39	32	89	136	161
125	19	84,5	60	60,5	138	1/4" G	140	156	32	20	M12	20	51,5	45	110	175	205

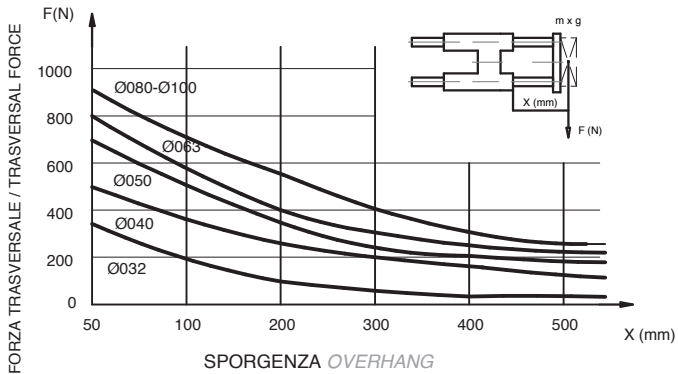
CHIAVE CODIFICA

-AK-	UG	24	0	050	0100
	SERIE - SERIES	VERSIONE - VERSION	OPZIONE - OPTION	ALESAGGIO - BORE Ø	CORSA - STROKE (mm)
	Unità di guida Guide unit	24=TIPO H CON BOCCOLE IN BRONZO H TYPE WITH BRONZE BUSH 25=TIPO H CON COSCINETTI A CIRCOLO DI SFERE H TYPE WITH RECIRCULATING BALL BEARINGS 28=TIPO U CON BOCCOLE IN BRONZO U TYPE WITH BRONZE BUSH	0=GIUNTO LUNGO LONG COUPLING 1=GIUNTO CORTO SHORT COUPLING		

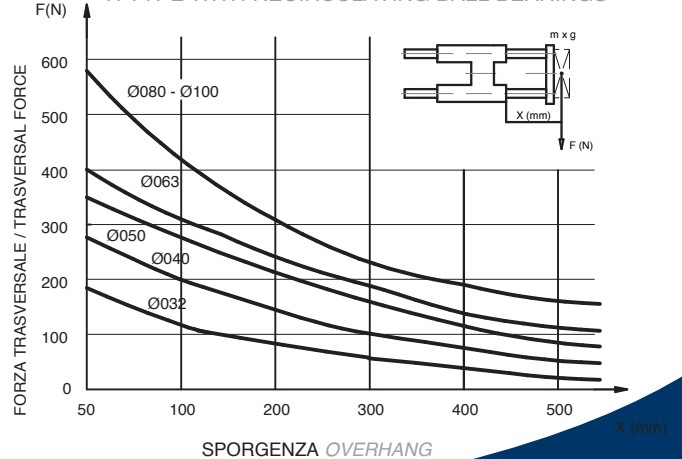
TIPO U CON BOCCOLE IN BRONZO
U TYPE WITH BRONZE BUSH



TIPO H CON BOCCOLE IN BRONZO
H TYPE WITH BRONZE BUSH



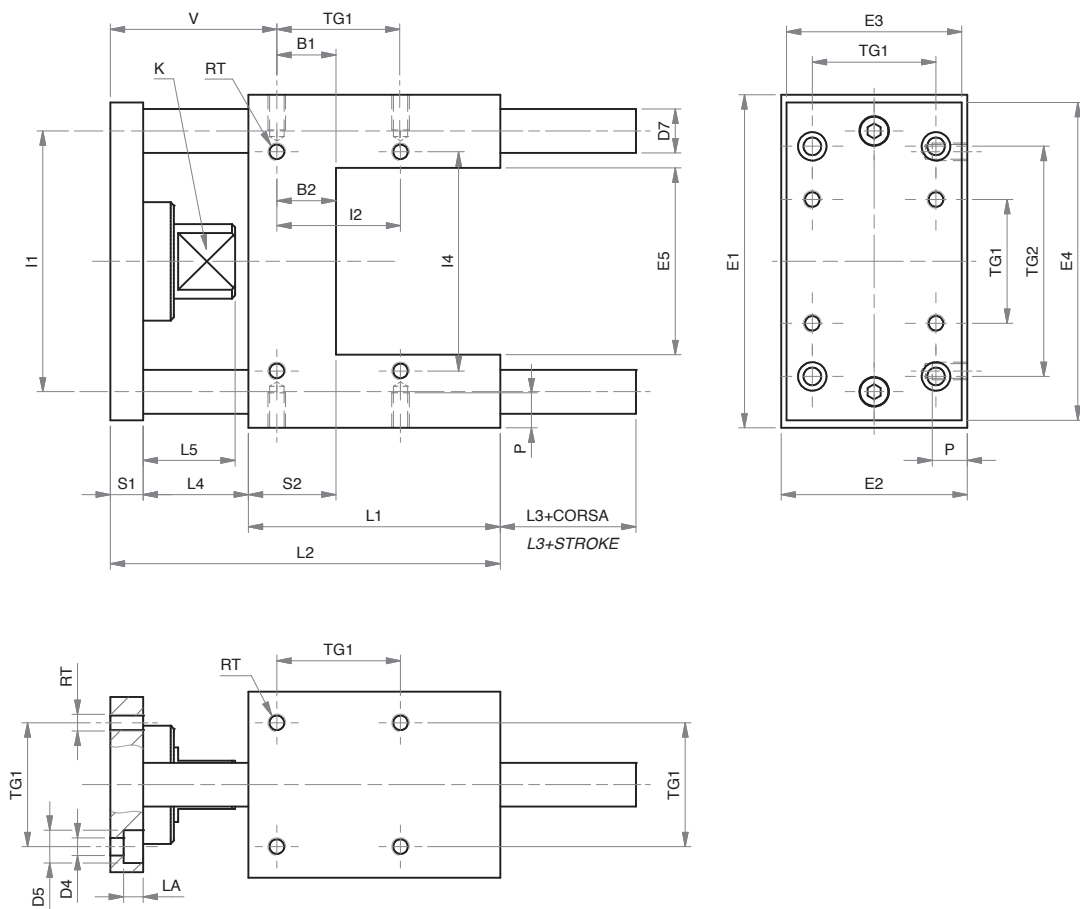
TIPO H CON COSCINETTI A CIRCOLO DI SFERE
H TYPE WITH RECIRCULATING BALL BEARINGS



UNITA' DI GUIDA

GUIDE UNITS

Tipo U- U type



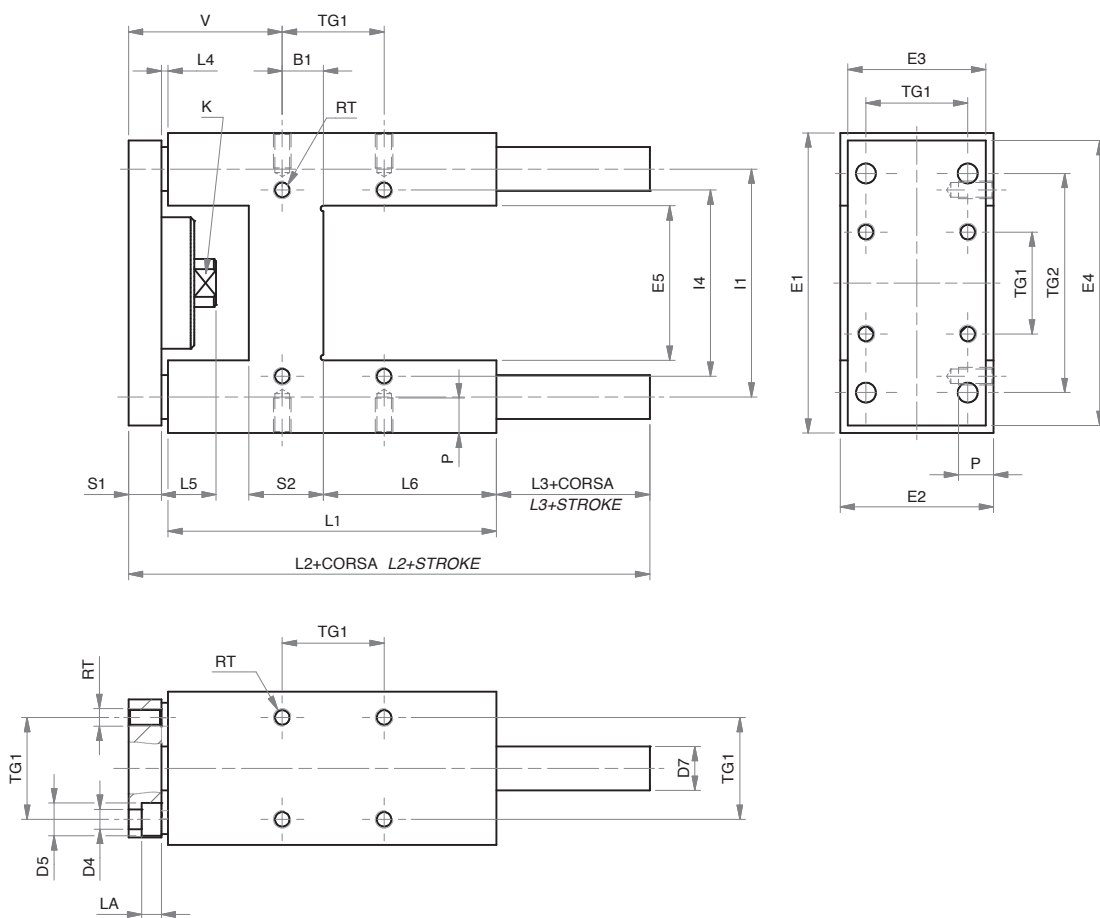
Giunto corto - Short coupling

Ø	E1	E2	E5	K	S2	B1	B2	I2	E4	E3	S1	D7	L4	L5	L1	L2	L3	D4	P	D5	LA	RT	TG2	I4	TG1	V	I1
32	97	49	51	15	17	9,25	9,25	32,5	93	45	12	12	42	25	48	102	18	6,6	12	11	6,5	M6	78	61	32,5	61,75	74
40	115	58	58,2	15	21	11	11	38	112	55	12	16	43	25	58	113	17	6,6	12	11	6,5	M6	84	69	38	65	87
50	137	70	70,2	20	25	18,8	18,8	46,5	134	65	15	20	49	29	59	123	20	9	16	15	8,5	M8	100	85	46,5	70,2	104
63	152	85	85,2	20	25	15,3	15,3	56,5	147	80	15	20	49	29	76	140	21	9	16	15	9	M8	105	100	56,5	73,7	119
80	189	105	105,5	26	34	25	14	50	180	100	20	25	53	27	90	163	30	11	20	18	11	M10	130	130	72	82	148
100	213	130	130,5	26	39	28,5	19	70	206	206	20	25	54	27	110	184	30	11	20	18	11	M10	130	130	89	84,5	173

UNITA' DI GUIDA

GUIDE UNIT

Tipo H - H type



Giunto corto - Short coupling

Ø	E1	E2	E5	K	S2	B1	E4	E3	S1	D7	L4	L5	L6	L1	L2	L3	D4	P	D5	LA	RT	TG1	TG2	I4	V	I1
32	97	49	51	15	24	4,3	93	45	12	12	3	19	75	125	187	47	6,6	12	11	6,5	M6	32,5	78	61	60,7	74
40	115	58	58,2	15	28	11	112	55	12	16	3	24	80	140	207	52	6,6	12	11	6,5	M6	38	84	69	64	87
50	137	70	70,2	20	34	18,8	134	65	15	20	3	27	78	148	223	57	9	16	15	8,5	M8	46,5	100	85	69,2	104
63	152	85	85,2	20	34	15,3	147	80	15	20	3	27	106	178	243	47	9	16	15	9	M8	56,5	105	100	74,7	119
80	189	105	105,5	26	50	25	180	100	20	25	3	27	111	195	267	49	11	20	18	11	M10	72	130	130	82	148
100	213	130	130,5	26	55	30	206	120	20	25	3	27	128	218	290	49	11	20	18	11	M10	89	150	150	83	173

Giunto lungo - Long coupling

Ø	L4	L5	L3	V
32	25	42	25	82,7
40	25	42	30	86
50	25	50	35	91,2
63	25	50	25	96,7
80	25	50	27	104
100	25	50	27	105

SENSORI MAGNETICI

MAGNETIC SENSORS

Codice - Code

		NE-SKR2C01300	NE-SKR2C01M8	NE-SKH3C01300	NE-SKH3P01M8
TIPO - TYPE		REED	REED	HALL	HALL
Modello elettrico - Electrical design		AC/DC	AC/DC	DC NPN	DC NPN
Tensione di esercizio - Operating voltage	[V]	5-130 V AC/DC	5-50 V AC/DC	30 V DC	30 V DC
Capacità di corrente - Current rating	[mA]	200	200	200	200
Sensibilità di reazione - Magnetic sensitivity	[mT]	2,1	2,1	2,8	2,8
Velocità di passaggio - Travel speed	[m/s]	> 10	> 10	> 10	> 10
Protezione da cortocircuito - Short-circuit proof		no	no	no	no
Protetto da inversione di polarità - Reverse polarity protection		no	no	si - yes	si - yes
Resistente a sovraccarico - Overload protection		no	no	no	no
Caduta di tensione - Voltage drop	[V]	< 3	< 3	< 0.7	< 0.7
Potenza max - Switching power max	[W]	6	6	-	-
Temperatura ambiente - Ambient temperature	[°C]	-5...70	-25...70	-5...80	-25...80
Grado/Classe di protezione - Protection		IP67, III	IP67, III	IP67, III	IP67, III
Materiale involucro - Housing material		PA (poliammide - polyamide)			
Indicazione della funzione Stato di commutazione - Function display Switching status	LED	giallo - yellow			
Collegamento - Connection		cavo PUR PUR cable / 3 m 2x0,14 mm ²	cavo PUR PUR cable / 0,3 m SPINA M8	cavo PUR PUR cable / 3 m 3x0,14 mm ²	cavo PUR PUR cable / 0,3 m SPINA M8

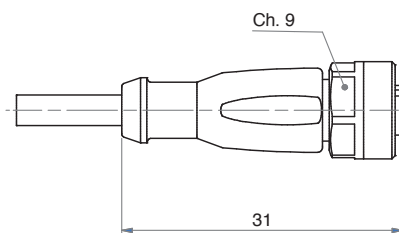
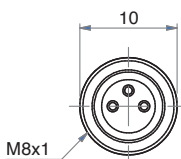
Cavo prolunga - Extension cable

CHIAVE CODIFICA

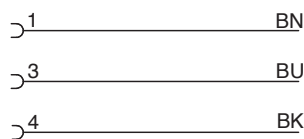
-NE- G08B3C 25 030

030 --> L CAVO = 3MT
050 --> L CAVO = 5MT
100 --> L CAVO = 10MT

CONNETTORE M8 - M8 CONNECTOR



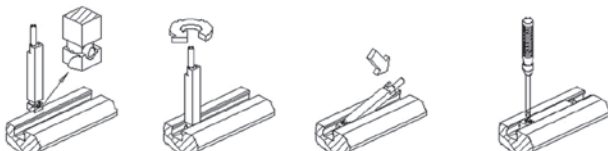
CABLAGGIO - WIRING



BK=NERO - BLACK
BN= MARRONE - BROWN
BU= BLU' - BLUE

Montaggio - Assembly

- Inserire dall'alto il sensore come indicato in figura
- Ruotare di 90° il corpo del sensore
- Allargiare il sensore nella cava tenendo in vista il taglio del grano
- Individuata la posizione di lettura, avvitare il grano

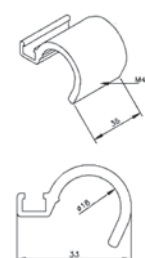


Staffe per cilindri ISO - Bracket for ISO cylinders

ALESAGGI:

Ø32...Ø63 - CODICE: SCM32

Ø80...Ø100 - CODICE: SCM80



SENSORI MAGNETICI

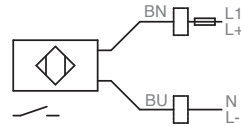
MAGNETIC SENSORS

-NE-SKR2C01300 - Contatto reed - Reed contact

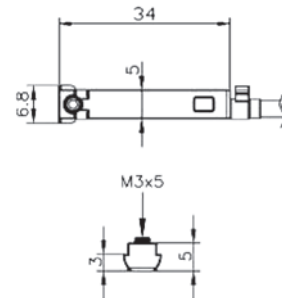
2 FILI - 2 WIRES



CABLAGGIO - WIRING



BN= MARRONE - BROWN
BU= BLU' - BLUE

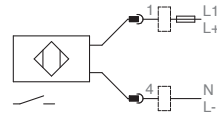


-NE-SKR2C01M8 - Contatto reed - Reed contact

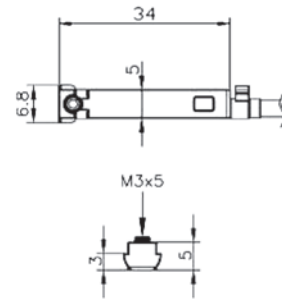
CONNETTORE M8 - M8 CONNECTOR



CABLAGGIO - WIRING

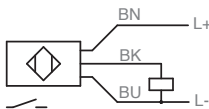


BN= MARRONE - BROWN
BU= BLU' - BLUE

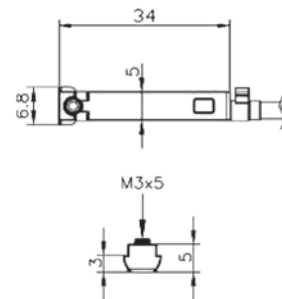


-NE-SKH3C01300 - Effetto Hall NPN - Hall effect NPN

3 FILI - 3 WIRES



BK= NERO - BLACK
BN= MARRONE - BROWN
BU= BLU' - BLUE

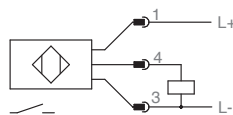


-NE-SKH3P01M8 - Effetto Hall NPN - Hall effect NPN

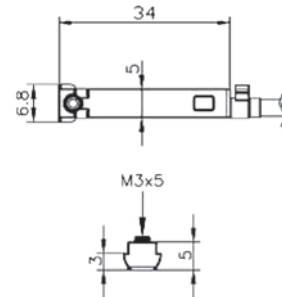
CONNETTORE M8 - M8 CONNECTOR



CABLAGGIO - WIRING



BN= MARRONE - BROWN
BU= BLU' - BLUE





Mec Fluid 2 S.r.l.
Via degli Artigiani 33
35042 Este (PD) Italy
tel. 0429 602560 r.a.
fax 0429 600981
www.mecfluid2.it
info@mecfluid2.it
commerciale@mecfluid2.it
tecnico@mecfluid2.it

Il Sistema Qualità interno gestisce e controlla ogni processo produttivo secondo il proprio Manuale della Qualità, adottato sistematicamente da tutti gli Enti interni nello svolgimento delle proprie funzioni. Viene così garantito un elevato livello qualitativo di ogni tipologia di prodotto finito.

Particolare attenzione è riposta nel controllo qualità in-process: si suddivide tra il controllo qualitativo-dimensionale su ciascun componente per mezzo di un'attrezzata e computerizzata sala metrologica e la verifica funzionale di ogni singolo prodotto finito.

The Quality System manages and checks each productive process according to its Quality Manual, now systematically adopted in all sectors during the course of their own performances. In this way a high quality standard is guaranteed in each kind of finished goods. Particular attention is put on the quality check during the manufacturing process, which is divided between both qualitative and dimensional check of each article, made by a well-equipped and technological measurement room, and the functional check of each finished goods.

