



Вентили запорные с прямым или наклоннорасположенным шпинделем

с фланцами по DIN 2501 Ру 16 / 40 (по запросу также по ГОСТ).
 С бугельной надставкой, с наружно расположенным шпинделем и подъемным колесом.
 Конструктивная длина по DIN EN 558-1. Фланцевые уплотнительные поверхности по DIN 2526 Form C,
 колесо из пресованной жести.

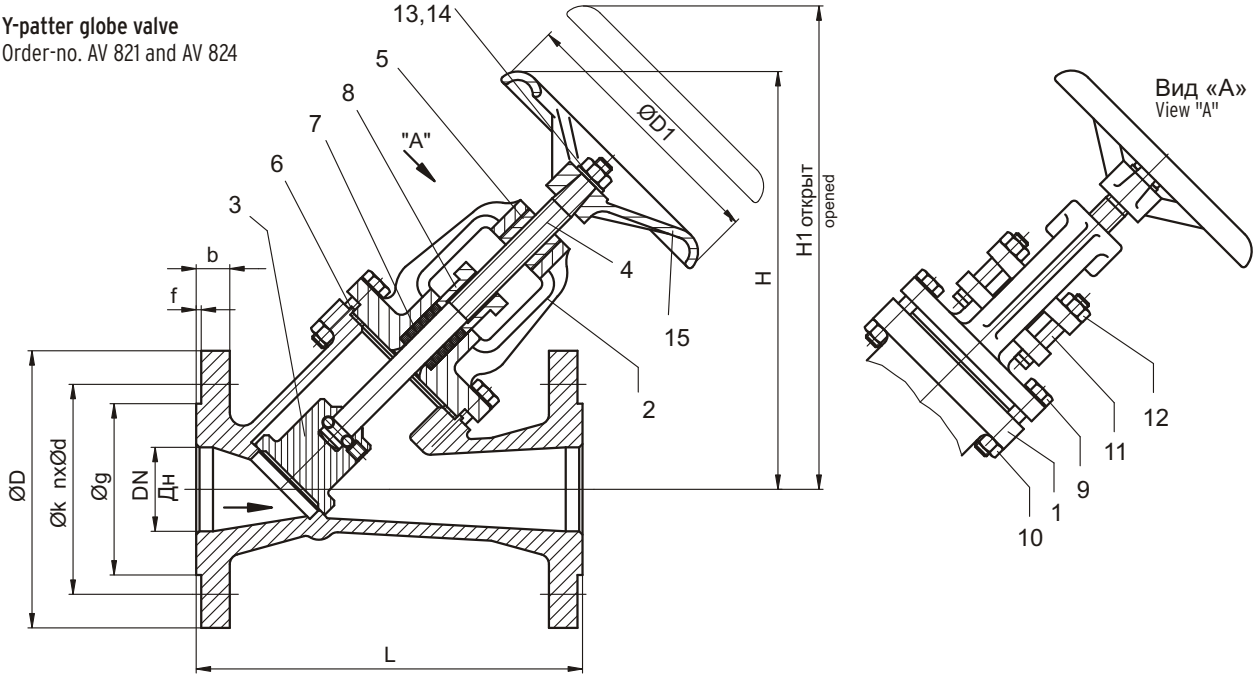
Straight-through and Y-pattern globe valves

with bonnet, outside stem and rising handwheel, with flange connection acc. to DIN PN 16 / 40.
 Face to face dimensions acc. to DIN EN 558-1, flanges measured and drilled acc. to DIN 2501,
 flange-face form C DIN 2526.

Зак.-№ Order-no.	Ру PN	Исполнение Design	Материалы Materials			
			Корпус, надставка Body, bonnet		Затвор, шпиндель, крепление затвора и сальника Cone, stem, cone-stem-coupling parts, stuffing box bolts and nuts	
AV 821	16	наклонное Y-pattern type	GX5CrNiMo19-11-2	1.4408	X6CrNiMoTi17-12-2	1.4571
AV 824	40					
AV 822	16	прямое Straight-through type	GX5CrNiMo19-11-2	1.4408	X6CrNiMoTi17-12-2	1.4571
AV 825	40					

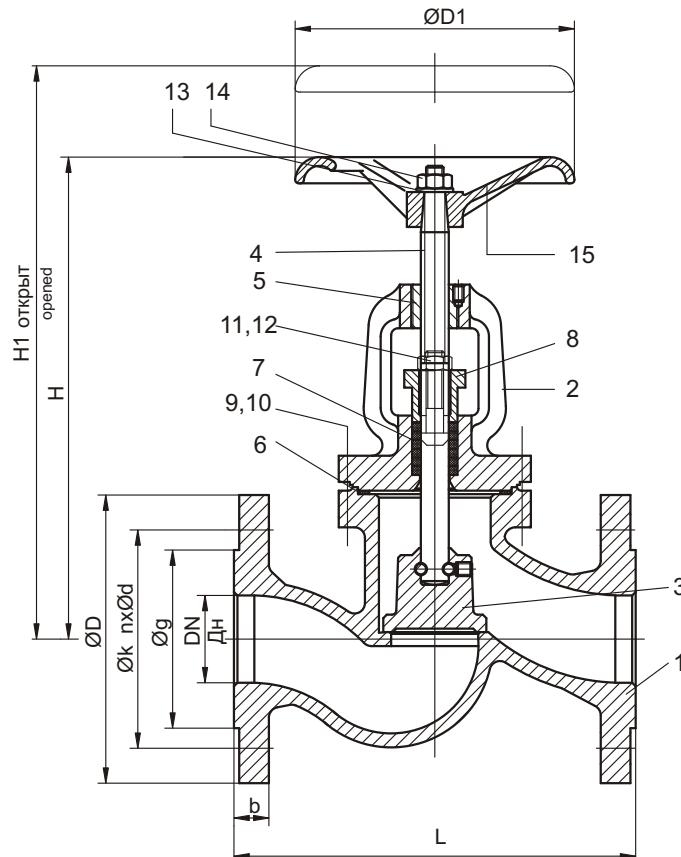
Вентиль запорный с наклонным расположением спинделя
Заказ-№ AV 821 и AV 824

Y-patter globe valve
Order-no. AV 821 and AV 824



Вентиль запорный с прямым расположением спинделя
Заказ-№ AV 822 и AV 825

Straight-through globe valve
Order-no. AV 822 and AV 825



Конструктивные размеры и веса / Structural dimensions and weights

Дн DN	Ру PN	Конструктивные размеры Installation dimensions						Присоед. размеры фланцев Flange connection dimensions						Вес, [кг] Weight [kg]	
		L	AV 821 / 824		AV 822 / 825		D1	D	k	nxd	g	f	b	AV 821 AV 824	AV 822 AV 825
			H	H1	H	H1									
16/40	15	130	182	200	193,5	208,5	125	95	65	4x14	45	2	16	4,0	3,6
	20	150	200	220	222,5	242,5	125	105	75	4x14	58	2	18	4,6	4,6
	25	160	202	220	225,5	245,5	125	115	85	4x14	68	2	18	6,0	6,2
	32	180	200	222	225,5	245,5	125	140	100	4x18	78	2	18	8,0	8,7
	40	200	245	270	264,5	284,5	150	150	110	4x18	88	3	18	11,3	11,3
	50	230	250	275	266,5	291,5	150	165	125	4x18	102	3	20	14,5	14,9
16	65	290	344	357	334,0	364,0	200	185	145	4x18	122	3	18	18,8	22,8
40	65	290	344	357	334,0	364,0	200	185	145	8x18	122	3	22	18,8	22,8
16	80	310	367	382	365,0	405,0	200	200	160	8x18	138	3	20	24,4	26,1
40	80	310	372	385	371,0	411,0	200	200	160	8x18	138	3	24	29,2	29,9
16	100	350	432	459	434,0	474,0	250	220	180	8x18	158	3	20	37,2	36,4
40	100	350	444	460	441,0	481,0	250	235	190	8x22	162	3	24	46,6	45,8
16	125	400	485	536	501,0	561,0	400	250	210	8x18	188	3	22	63,9	66,5
40	125	400	485	536	508,0	568,0	400	270	220	8x26	188	3	26	70,0	70,8
16	150	480	580	673	602,0	662,0	400	285	240	8x22	212	3	22	94,0	85,0
40	150	480	585	678	585,0	645,0	400	300	250	8x26	218	3	28	105,1	104,6
16	200	600	615	698	698,0	768,0	500	340	295	12x22	268	3	24	139,0	125,3
40	200	600	620	705	698,0	768,0	500	375	320	12x30	285	3	34	163,0	174,7
16	250	730	840	950	-	-	640	405	355	12x26	320	3	26		
40	250	730	850	970	-	-	640	450	385	12x33	345	3	38		

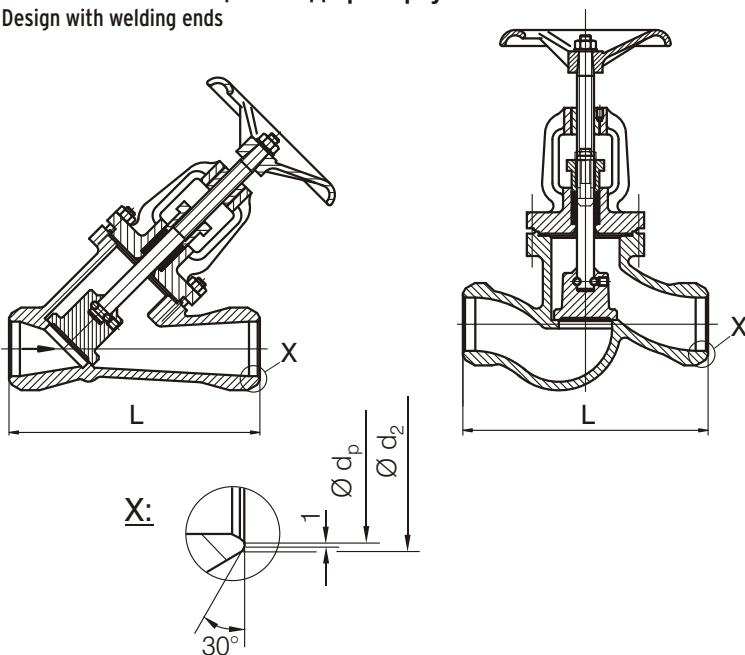
Материалы / Materials

Поз. Item	Наименование	Designation	Материал Material	Материал № Material-no.
1	Корпус	Body	GX5CrNiMo19-11-2	1.4408
2	Надставка	Bonnet	GX5CrNiMo19-11-2	1.4408
3	Затвор	Cone	X6CrNiMoTi17-12-2	1.4571
4	Шпиндель	Stem	X6CrNiMoTi17-12-2	1.4571
5	Втулка резьбовая	Threaded bush	X6CrNiMoTi17-12-2	1.4571
6	Уплотнение	Sealing	Gylon-Standard	-
7	Сальниковая набивка	Stuffing box packing	Alchem 6377	-
8	Сальник	Gland	X6CrNiMoTi17-12-2	1.4571
9	Болт	Hex.-head screw	A4-70	-
10	Гайка	Hex.-nut	A4-70	-
11	Болт с прямоугольной головкой	Hammer head screw	A4-70	-
12	Гайка	Hex.-nut	A4-70	-
13	Шайба	Disc	X6CrNiMoTi17-12-2	1.4571
14	Гайка	Hex.- nut	A4-70	-
15	Колесо	Handwheel	Blech / Sheet	

Рабочие и пробные давления / Working and test pressures

Заказ- № Order-no.	Ру PN	Пробное давление воды, bar Water-test pressure in bar		макс. рабочее давление, bar Max. working pressure in bar					
		Корпус Body	Затвор Seat	-10 ... 20°C	100°C	150°C	200°C	250°C	300°C
AV 821, AV 822	16	24	16	16	13	11,2	10,3	9,5	8,6
AV 824, AV 825	40	60	40	40	32,4	28	25,9	23,8	21,6

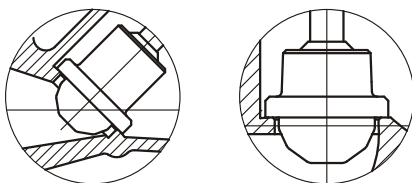
Исполнение с концами под приварку
Design with welding ends



Концы под приварку по
DIN 3239 T1, Reihe 1, Form 1
Другие размеры по запросу.
Welding ends acc. to
DIN 3239 part 1, series 1, form 1
other dimensions on request

DN	d ₂	d _p
15	21,3	17
20	26,9	22
25	33,7	28
32	42,4	37
40	48,3	43
50	60,3	54
65	76,1	70
80	88,9	82
100	114,3	106
125	139,7	131
150	168,3	159
200	219,1	207

Исполнение с затвором для дросселирования
Design with throttle cone



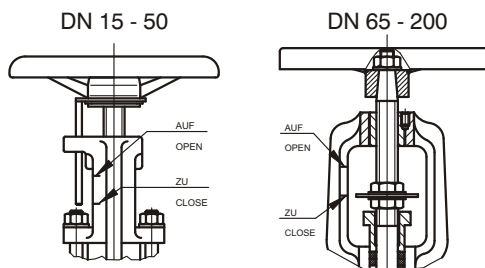
Специальные исполнения:

- С концами под приварку
- Фланцы по другим нормам, также выточка под линзовое уплотнение
- Фланцы Form E, DIN 2526
- Фланцы Form N, DIN 2512
- Фланцы Form V / R, DIN 2513
- С обогреваемой рубашкой
- С сильфоном и предохранительной сальниковой набивкой
- С затвором для дросселирования
- С указателем высоты подъёма затвора
- С цепным приводом
- С дренажной фулкой и с резьбовой продувочной пробкой

Прочие специальные исполнения, проходы, материалы и запчасти по запросу

Указанная арматура соответствует по конструкции, габаритам, весу и применённым материалам современному состоянию техники и в дальнейшем может быть изменена. За возможные опечатки или ошибки перевода мы ответственности не несём.
The construction, the measurements and the weights of the described valves represent the current technical standards. We reserve the right to change the technical details and to use materials of equivalent and higher quality. We accept no warranty for any printing or translation errors that might be found in this catalogue.

Исполнение с указателем высоты подъёма затвора
Design with stroke indicator



Available special designs:

- Butt welding ends
- Flanges according to other standards
- Flanges with male and female or tongue and groove facing, flanges with ring groove for lens joint
- Heating jacket
- Bellows and safety stuffing box
- Throttle cone
- Stroke indicator
- Chain wheels
- Drain boss with screwed drain plug

Further special designs, nominal widths, materials and accessories on request